



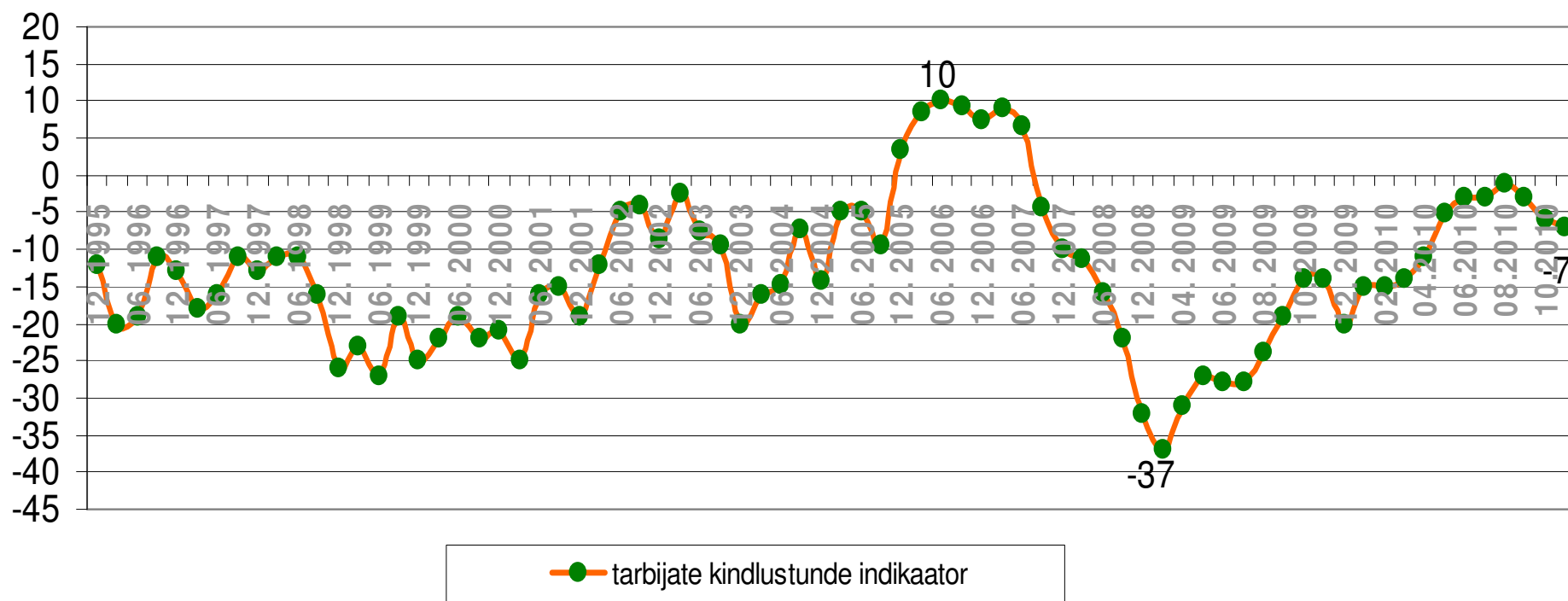
KINNISVARATURU ÜLEVAADE NOVEMBER 2010



Tarbijate kindlustunde indikaatori muutus:

- kindlustunde muutus tipuga (juuli 2006 .a.) -17
- kindlustunde muutus põhjaga (märts 2009 .a.) +30

Tarbijate kindlustunde indikaator



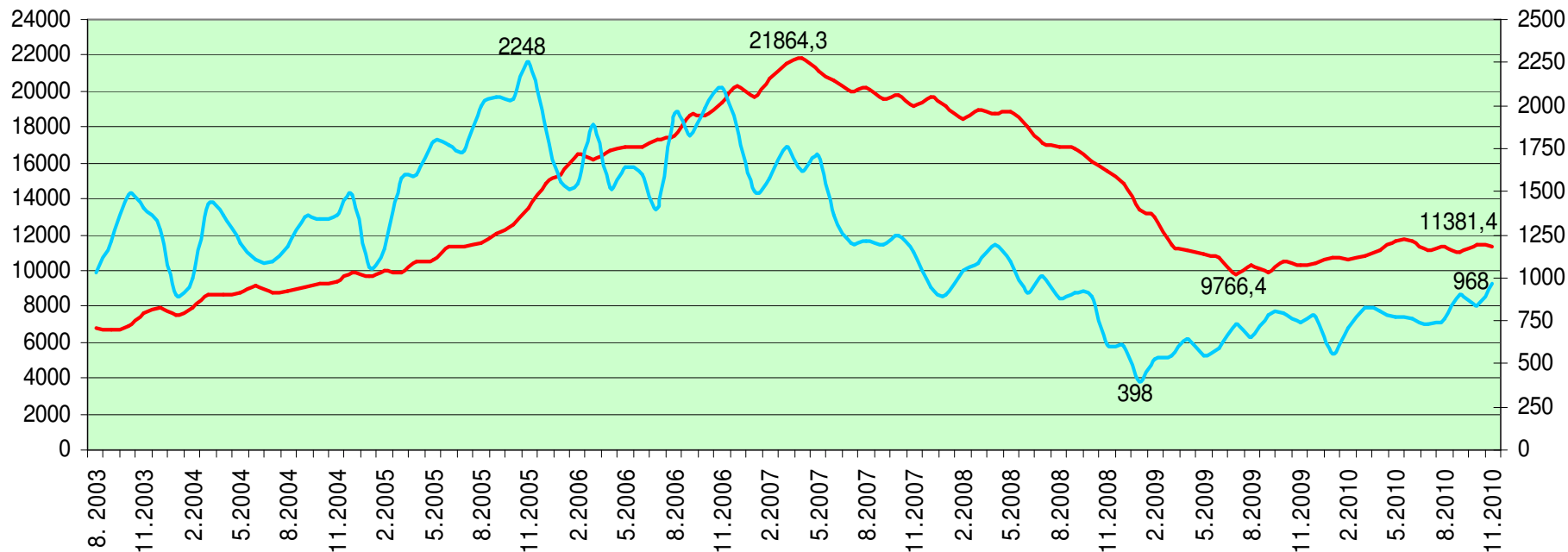
Allikad: Statistikaamet



Indeksi muutused võrreldes :

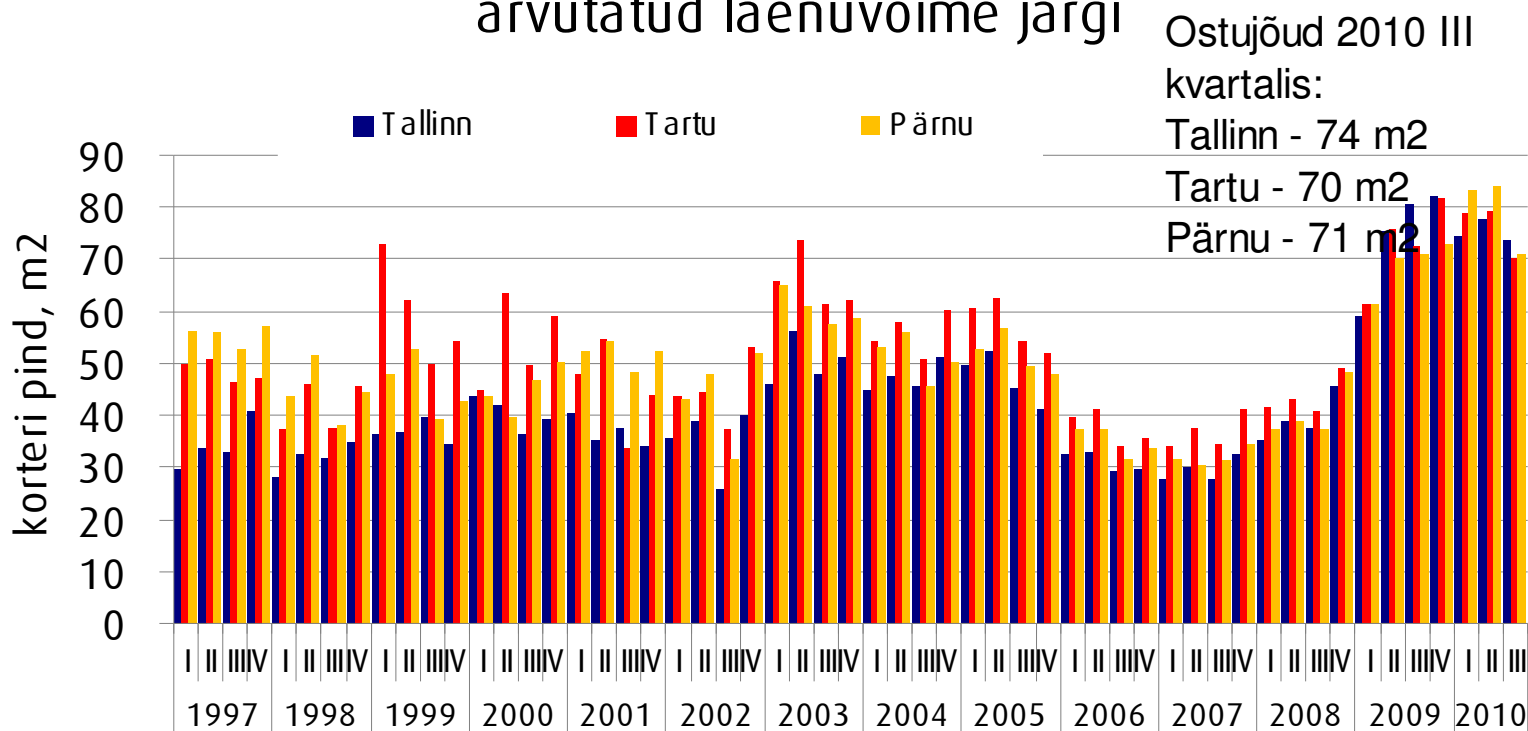
- kaalutud keskmise m² muutus hinnatipuga (apr 2007 .a.) -47,9%
- kaalutud keskmise m² muutus põhjaga (juuli 2009 .a.) +16,5%
- kaalutud keskmise m² muutus eelmise kuuga -0,3%
- tehingute arvu muutus tipuga -56,9%
- tehingute arvu muutus põhjaga +143,2%

PINDI HINNAINDEKS



— Eesti 17 suurema linna korterite ruutmeetri kaalutud keskmine hind (allikad: Pindi Kinnisvara andmebaasid, Maa-amet, Statistikaamet)
 — Eesti 17 suurema linna tehingute arv (allikas: Maa-amet)

Kinnisvara ostujõud keskmise palga baasil arvutatud laenuvõime järgi



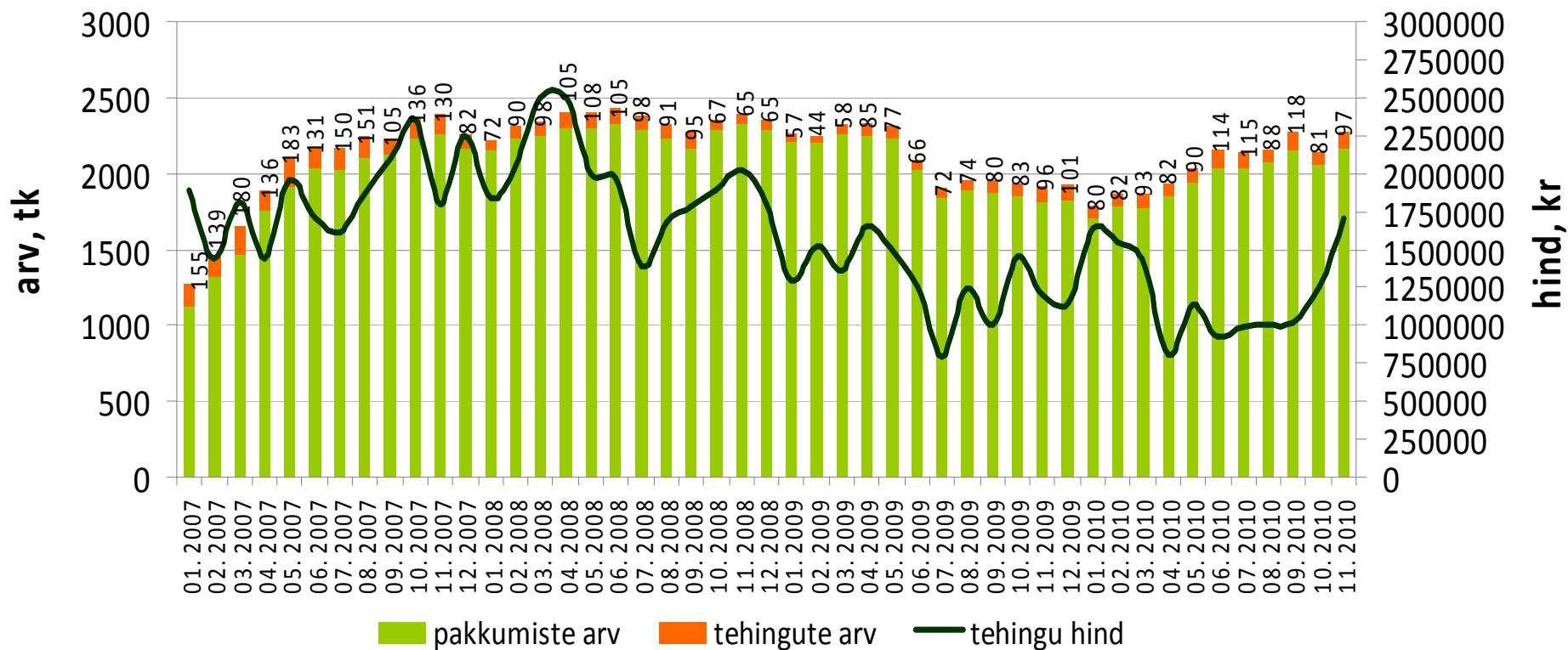
Allikad: Maa-amet, City24, Statistikaamet



Tehinguhind on muutunud võrreldes :

- hinnatipuga (apr 2007 .a.) -32%
- eelmise kuuga +36,6%
- kuu kalleim tehing oli 12 000 000EEK

Harjumaa hoonestatud elamumaa



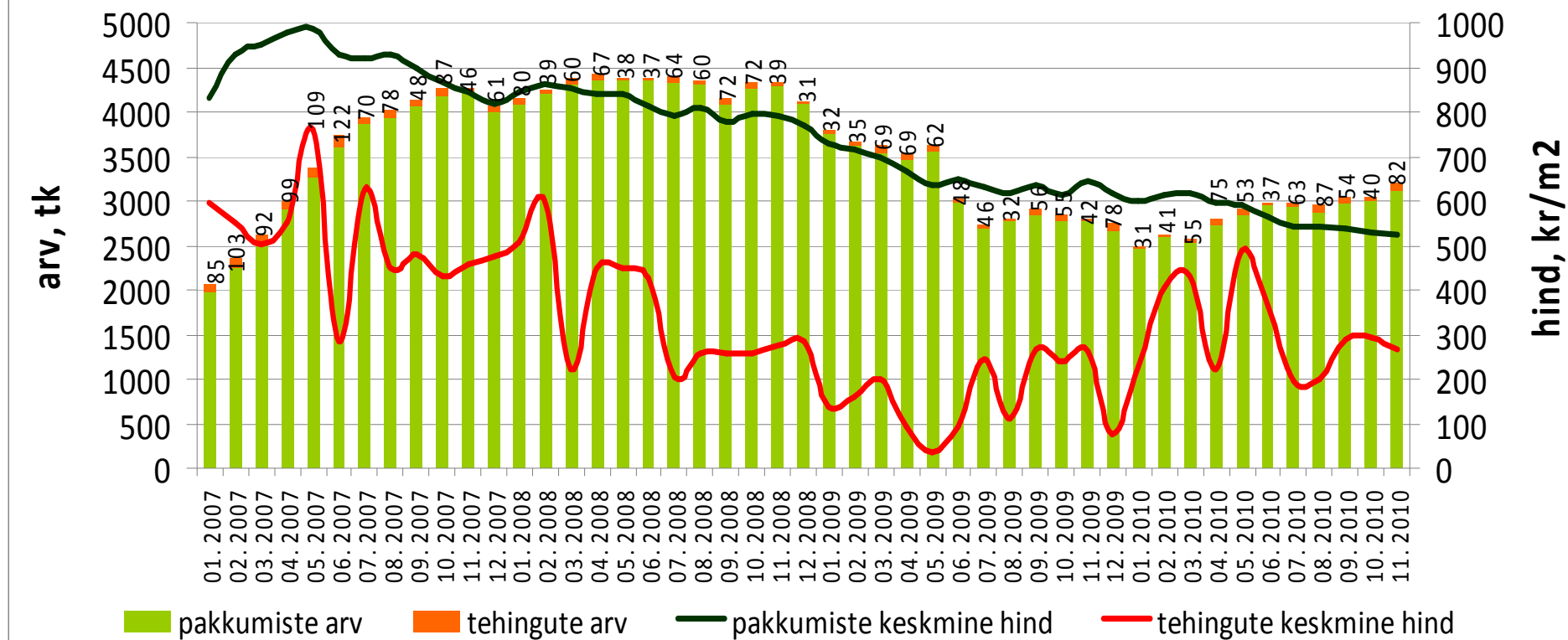
Allikad: Maa-amet, City24



Tehinguhind on muutunud võrreldes :

- hinnatipuga (mai 2007 .a.) -65%
- eelmise kuuga -9%
- kuu kalleim tehing oli 7 510 368EEK

Harjumaa hoonestamata elamumaa



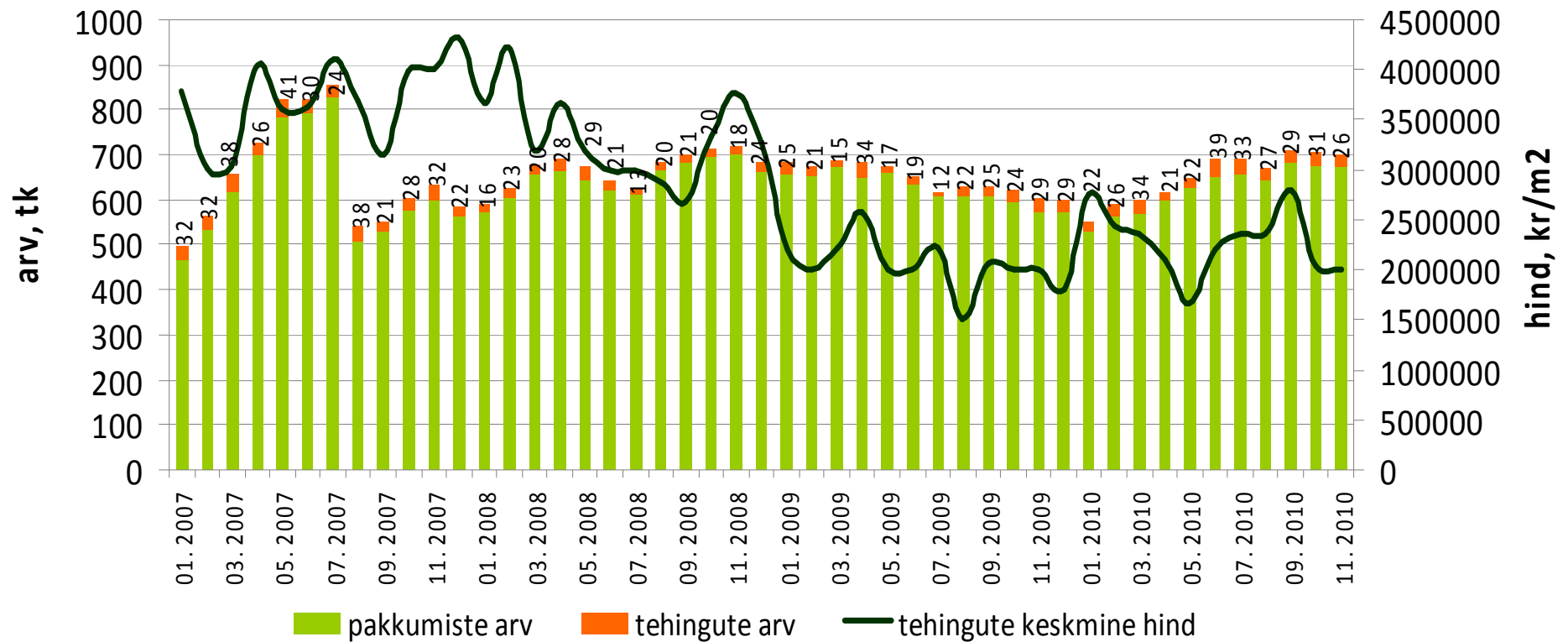
Allikad: Maa-amet, City24



Tehinguhind on muutunud võrreldes :

- hinnatipuga (dets 2007 .a.) -54%
- eelmise kuuga -2%
- kuu kalleim tehing oli 12 000 000EEK

Tallinna hoonestatud elamumaa



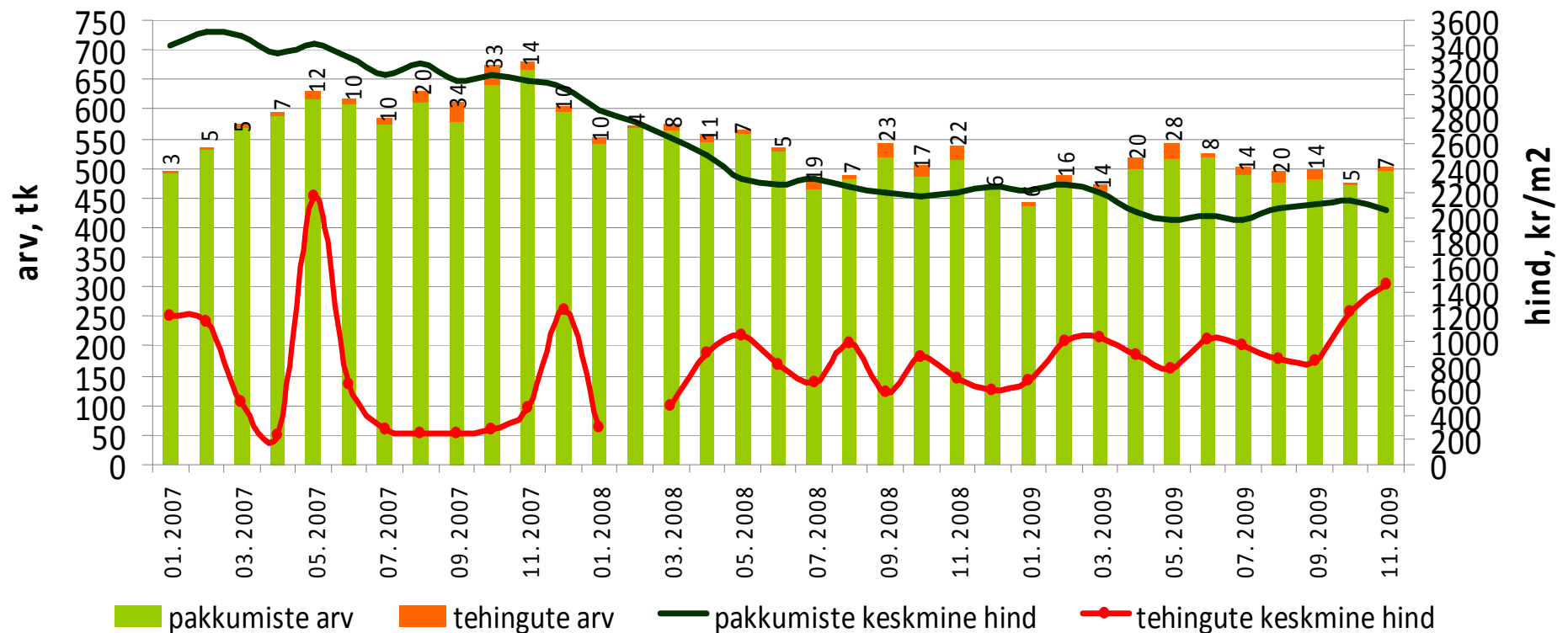
Allikad: Maa-amet, City24



Tehinguhind on muutunud võrreldes :

- hinnatipuga (juuni 2007 .a.) -46%
- eelmise kuuga +18%
- kuu kalleim tehing oli 7 510 368EEK

Tallinna hoonestamata elamumaa



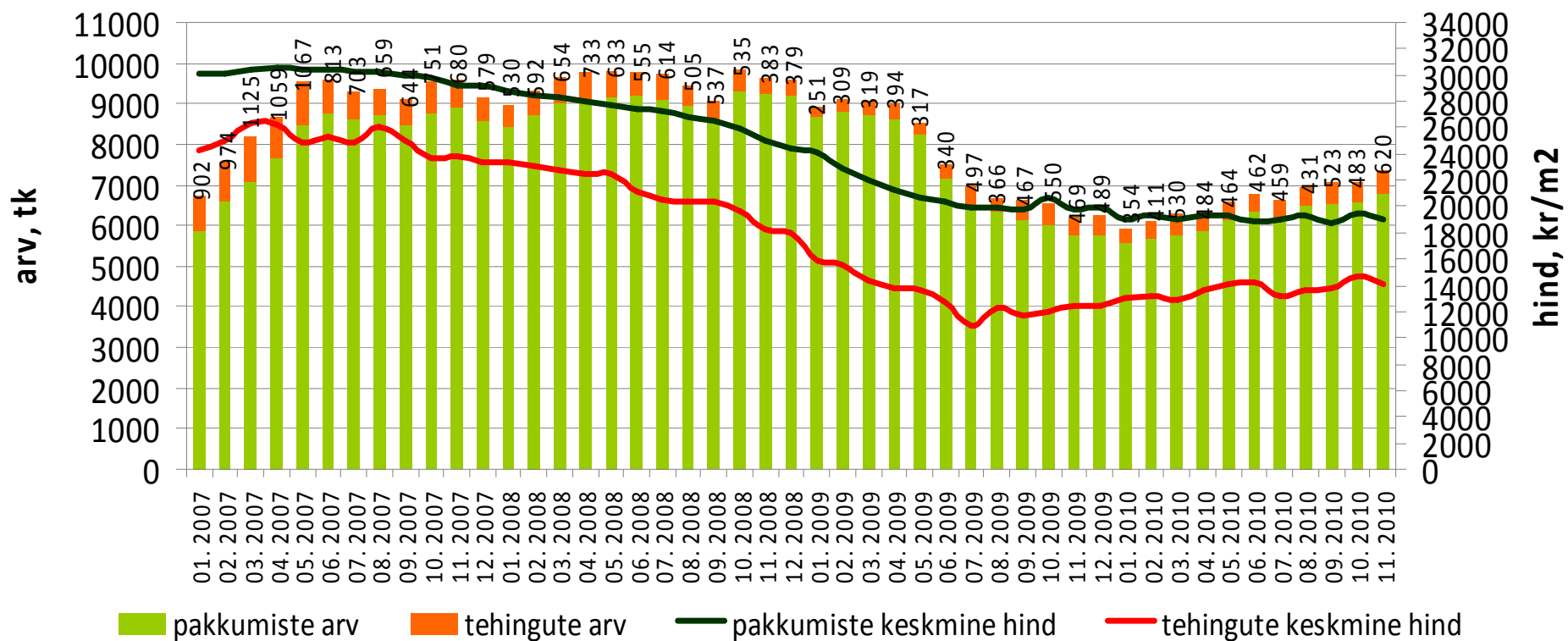
Allikad: Maa-amet, City24



Tehinguhind on muutunud võrreldes :

- hinnatipuga (märts 2007 .a.) -47%
- põhjaga (juuli 2009 .a.) +28,1%
- eelmise kuuga -3,9%
- kuu kalleim tehing oli 5 500 000EEK

Tallinna korteriomandid



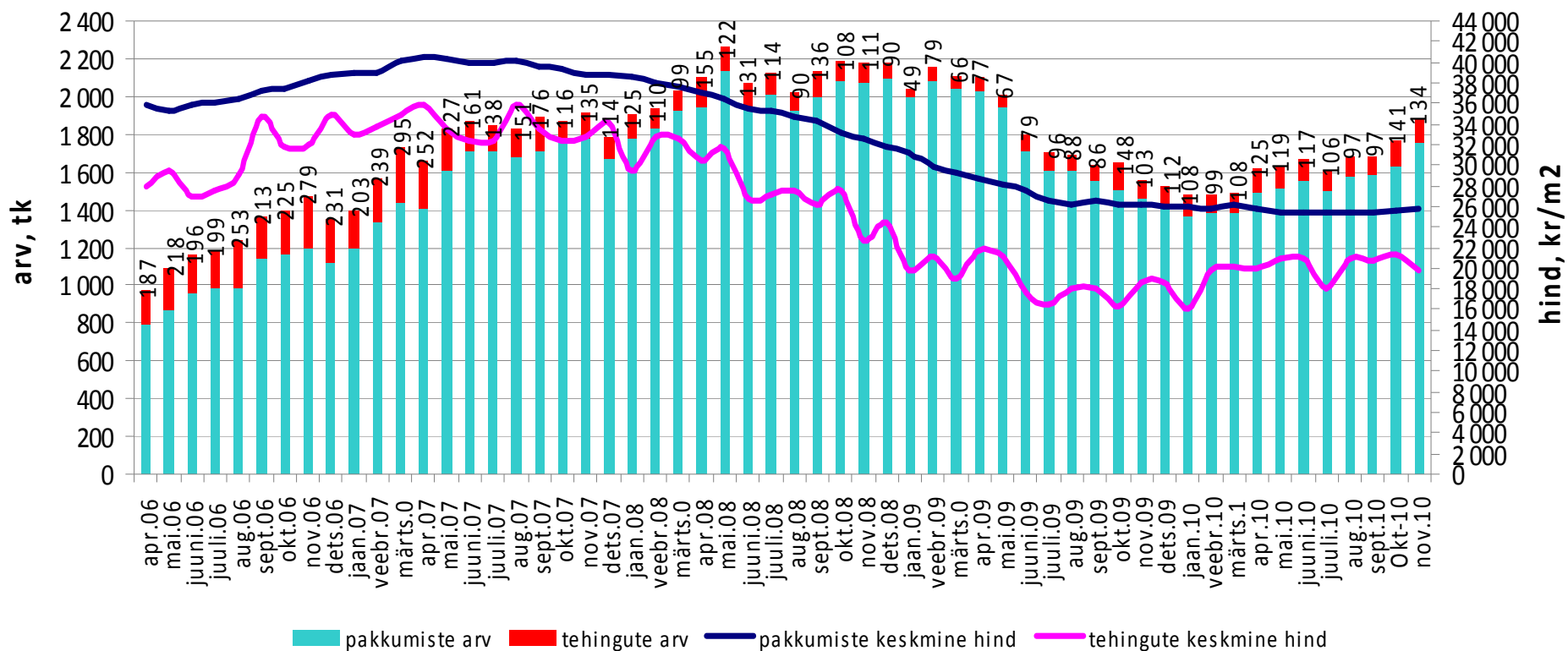
Allikad: Maa-amet, City24



Tehinguhind on muutunud võrreldes :

- hinnatipuga (aug 2007 .a.) -45%
- põhjaga (jaan 2010 .a.) +22,6%
- eelmise kuuga -7%
- kuu kalleim tehing oli 5 500 000EEK

Kesklinna linnaosa korteriomandid



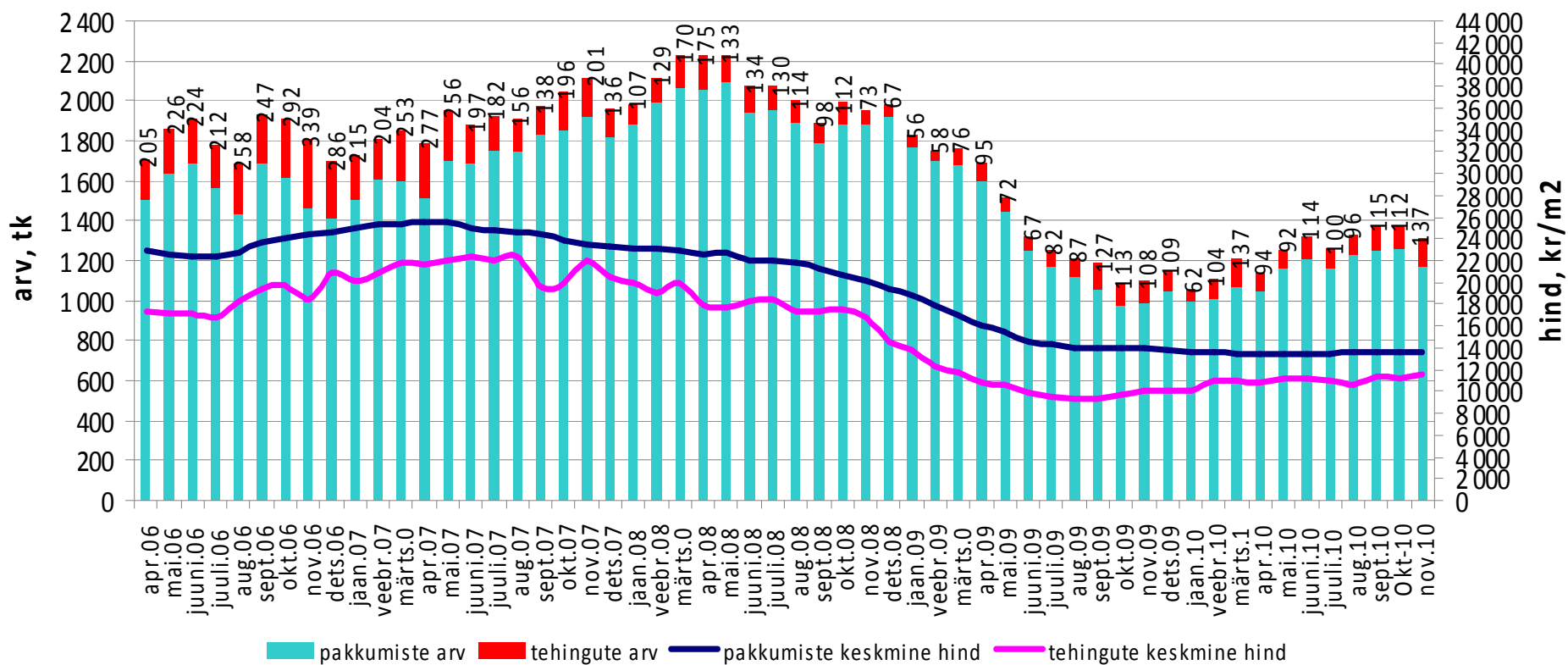
Allikad: Maa-amet, City24



Tehinguhind on muutunud võrreldes :

- hinnatipuga (juuni 2007 .a.) -49%
- põhjaga (aug 2009 .a.) +24,8%
- eelmise kuuga +2,4%
- kuu kalleim tehing oli 1 606 000EEK

Lasnamäe linnaosa korteriomandid



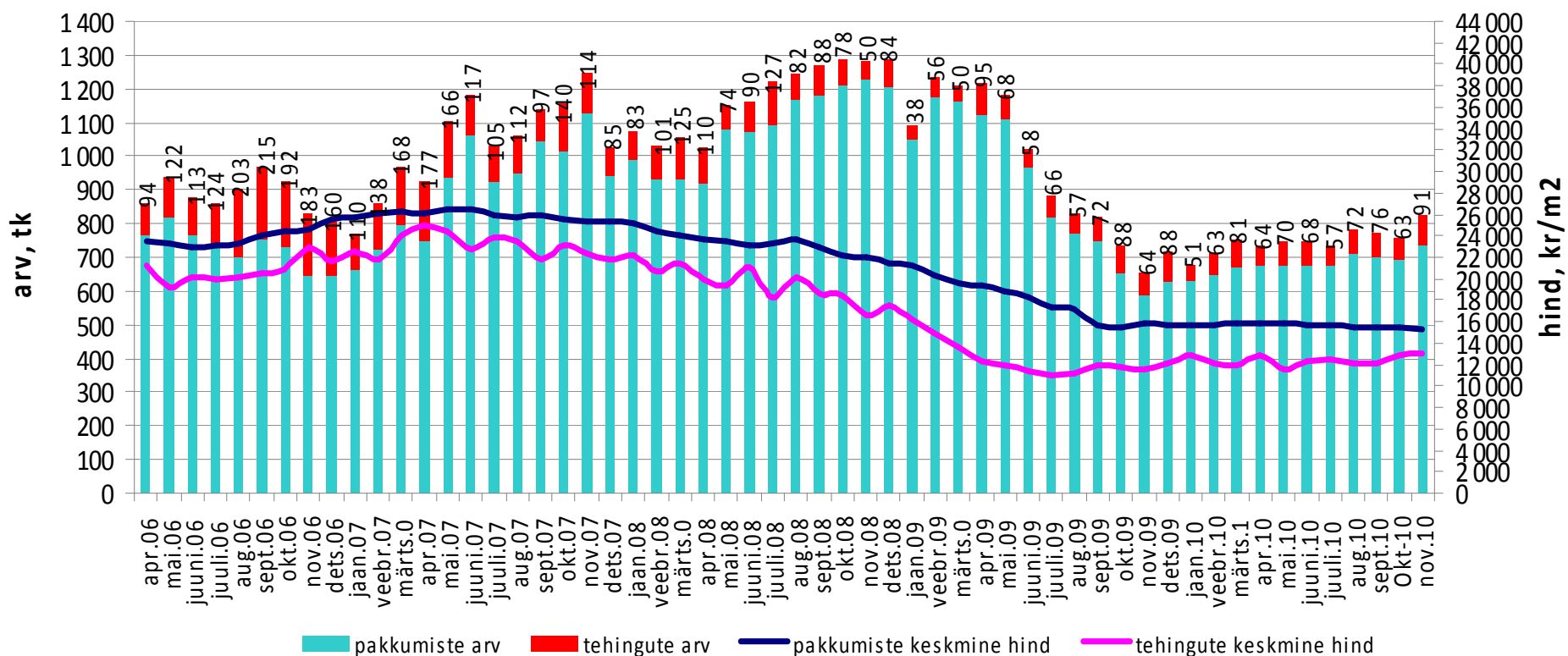
Allikad: Maa-amet, City24



Tehinguhind on muutunud võrreldes :

- hinnatipuga (apr 2007 .a.) -44%
- põhjaga (juuli 2009 .a.) +19,4%
- eelmise kuuga +1,8%
- kuu kalleim tehing oli 1 435 000EEK

Mustamäe linnaosa korteriomandid



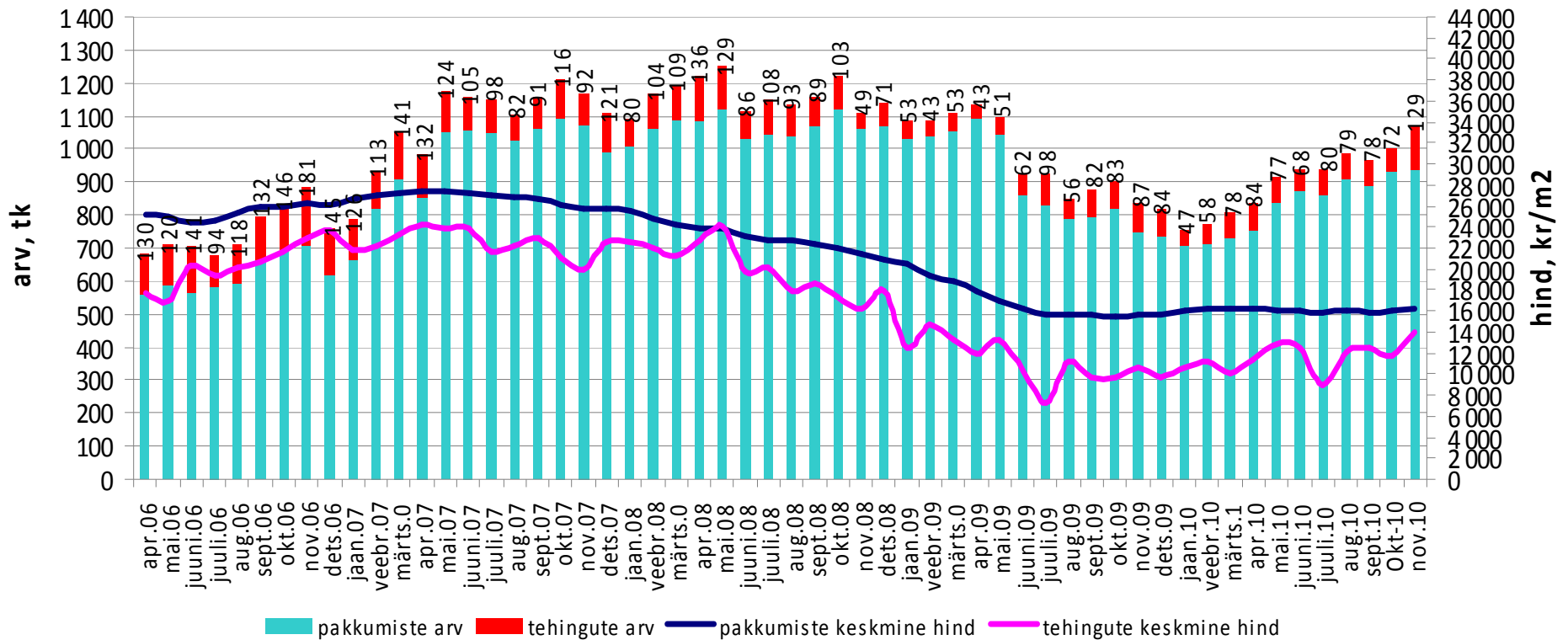
Allikad: Maa-amet, City24



Tehinguhind on muutunud võrreldes :

- hinnatipuga (apr 2007 .a.) -37%
- põhjaga (juuli 2009 .a.) +92%
- eelmise kuuga +18,4%
- kuu kalleim tehing oli 2 450 000EEK

Põhja-Tallinna linnaosa korteriomandid



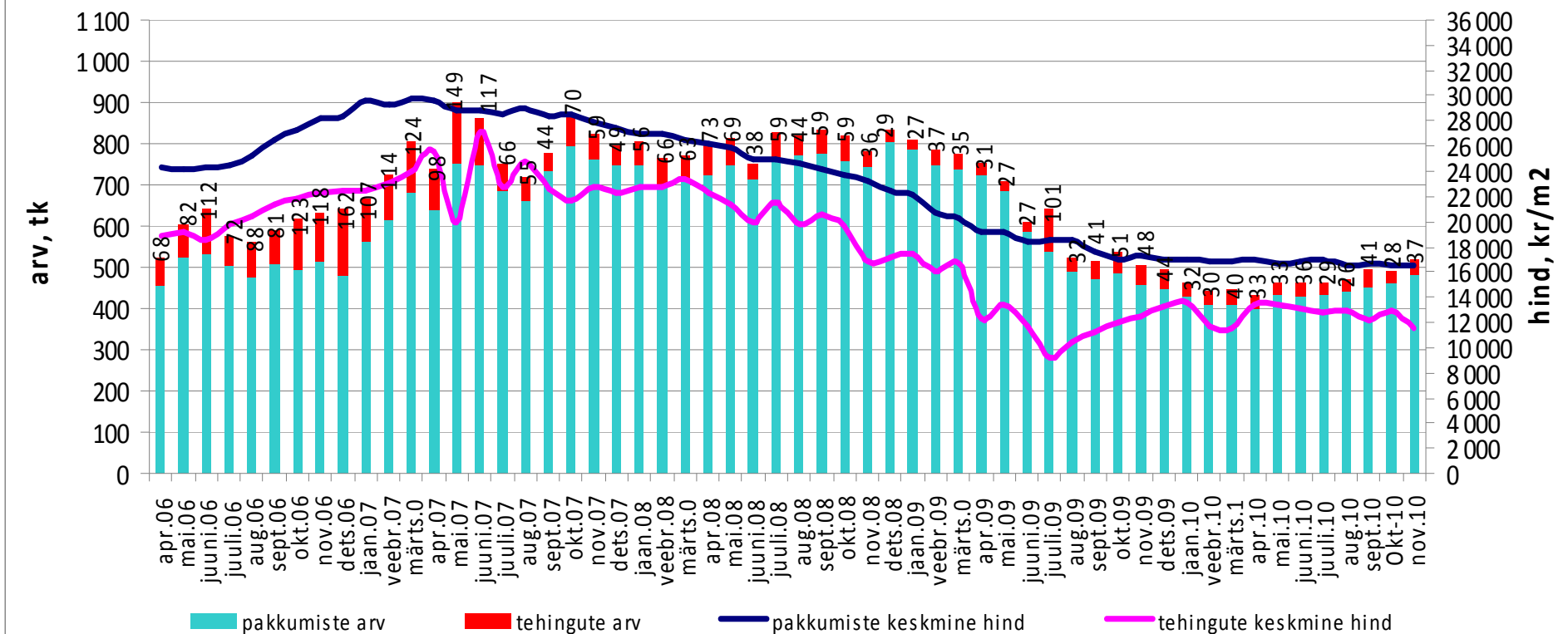
Allikad: Maa-amet, City24



Tehinguhind on muutunud võrreldes :

- hinnatipuga (juuni 2007 .a.) -53%
- põhjaga (juuli 2009 .a.) +25,3%
- eelmise kuuga -10,8%
- kuu kalleim tehing oli 1 600 000EEK

Haabersti linnaosa korteriomandid



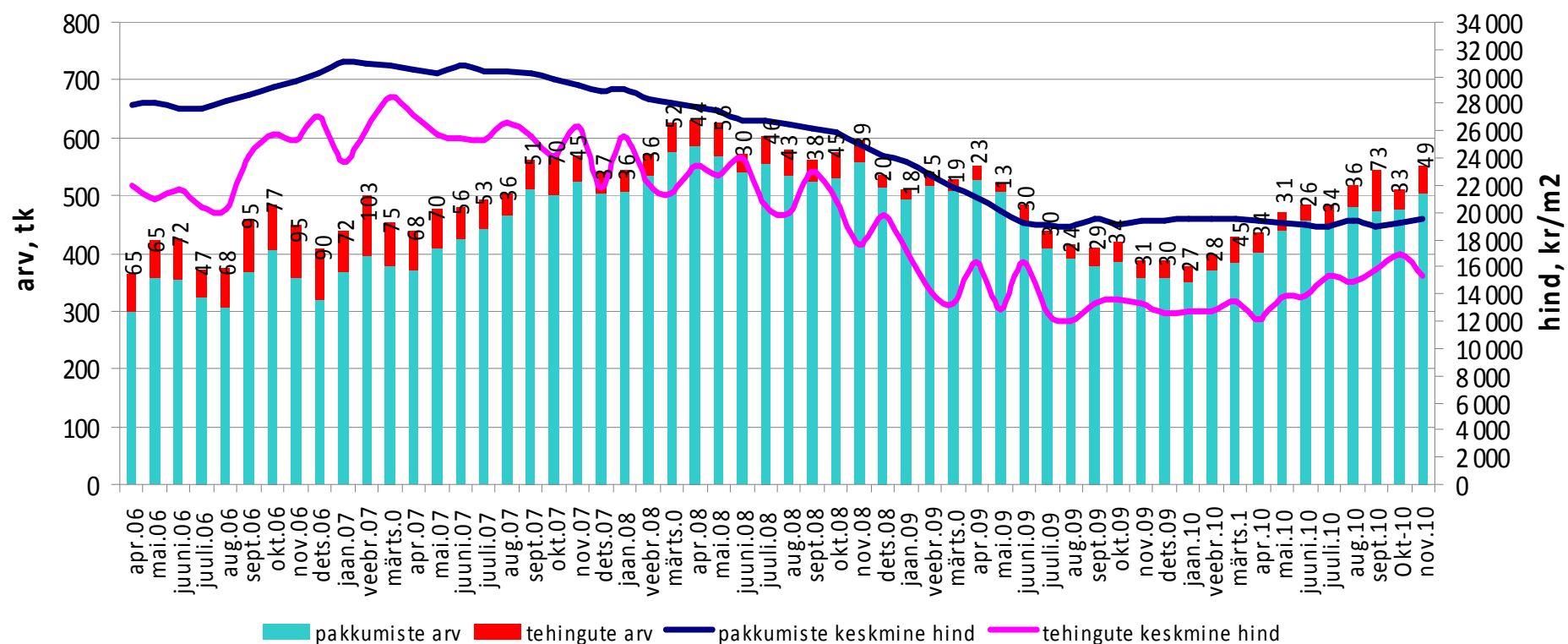
Allikad: Maa-amet, City24



Tehinguhind on muutunud võrreldes :

- hinnatipuga (märts 2007 .a.) -42%
- põhjaga (aug 2009 .a.) +27,9%
- eelmise kuuga -9,2%
- kuu kalleim tehing oli 3 100 000EEK

Kristiine linnaosa korteriomandid



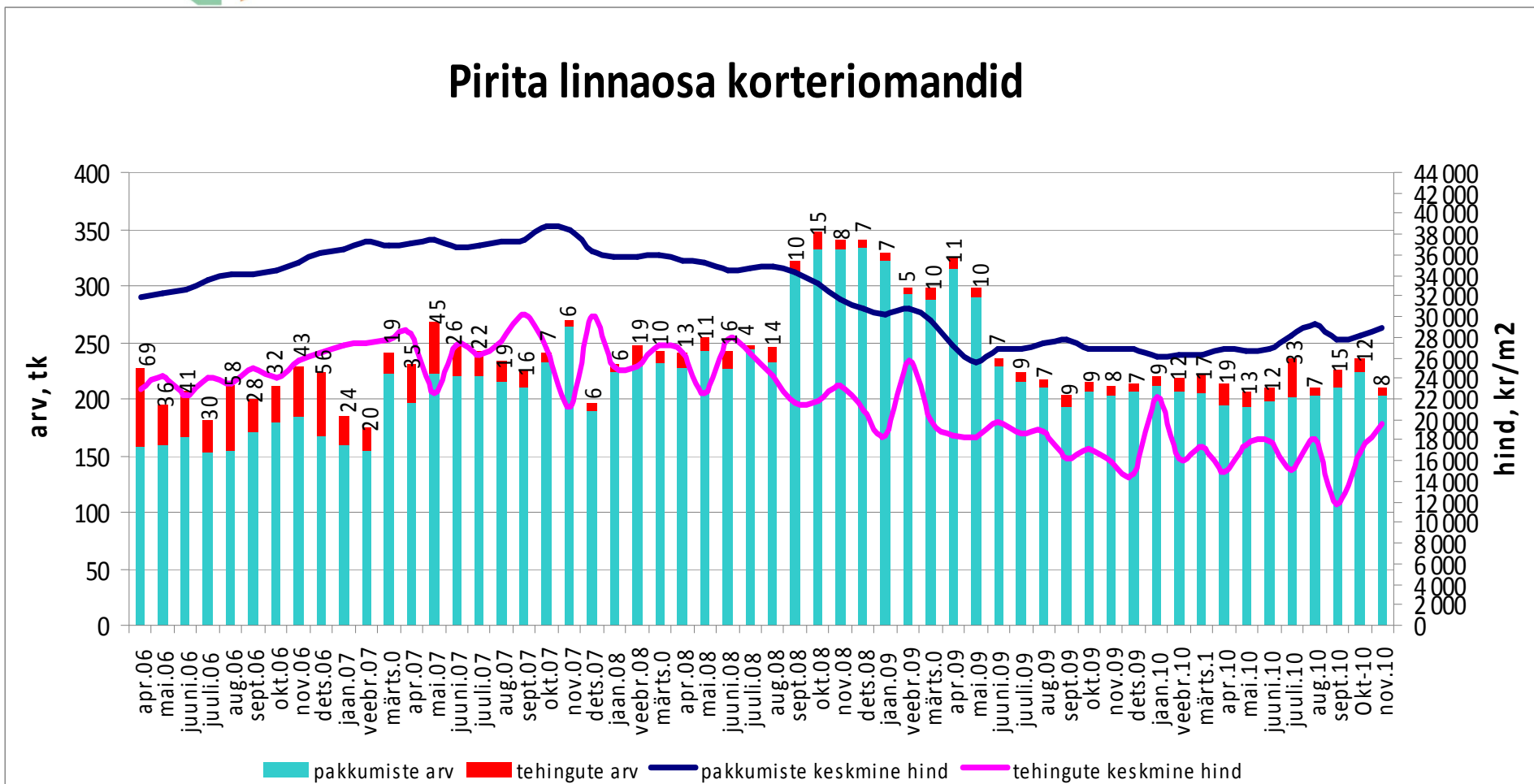
Allikad: Maa-amet, City24



Tehinguhind on muutunud võrreldes :

- hinnatipuga (sept 2007 .a.) -29%
- põhjaga (sept 2010 .a.) +65,6%
- eelmise kuuga +17%
- kuu kalleim tehing oli 2 180 000EEK

Pirita linnaosa korteriomandid



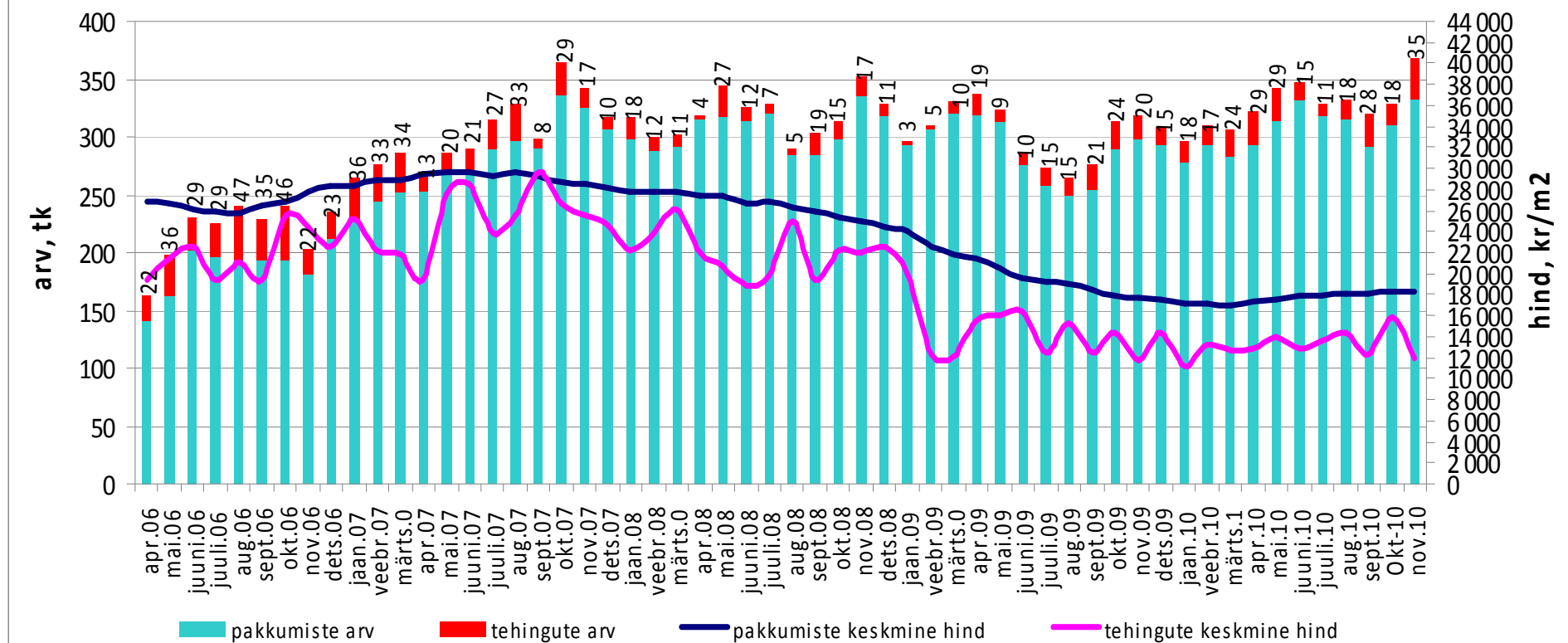
Allikad: Maa-amet, City24



Tehinguhind on muutunud võrreldes :

- hinnatipuga (sept 2007 .a.) -53%
- põhjaga (jaan 2009 .a.) +6%
- eelmise kuuga -25,1%
- kuu kalleim tehing oli 2 000 000EEK

Nõmme linnaosa korteriomandid



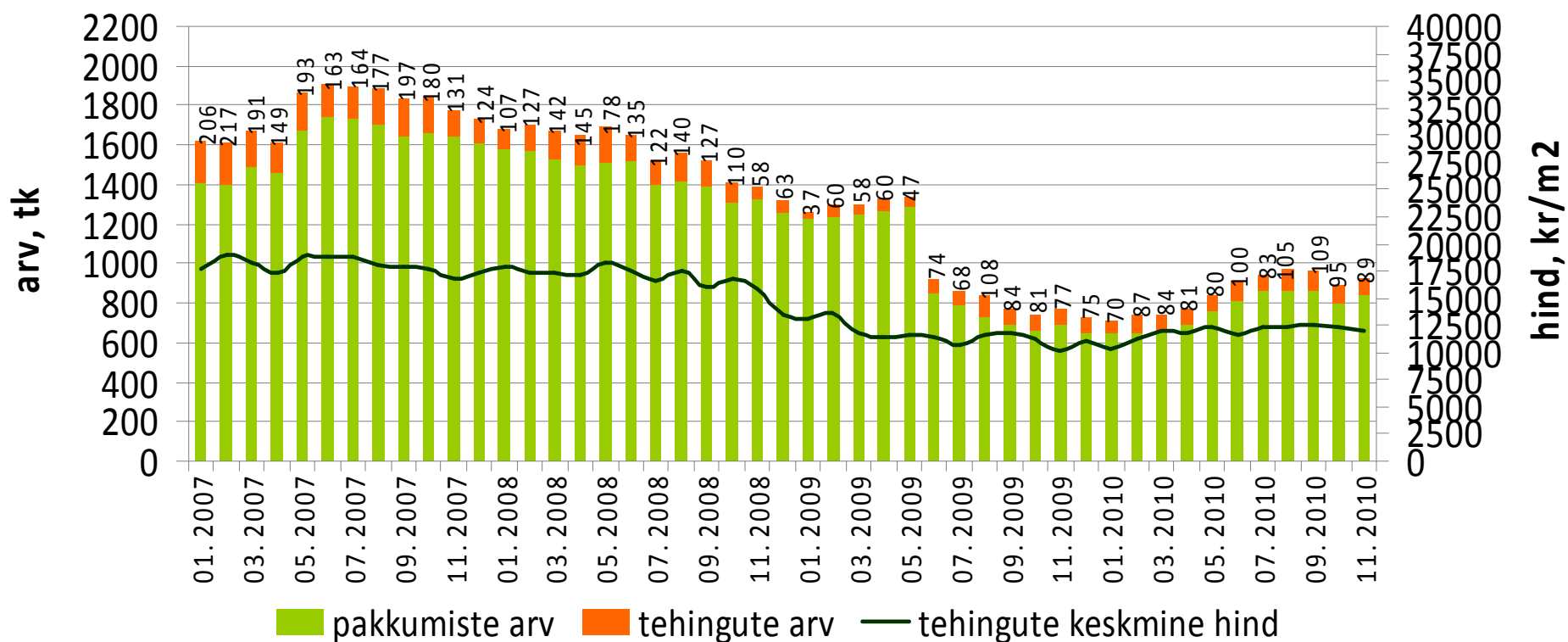
Allikad: Maa-amet, City24



Tehinguhind on muutunud võrreldes :

- hinnatipuga (veeb 2007 .a.) -37%
- põhjaga (nov 2009 .a.) +17,5%
- eelmise kuuga -3,2%
- kuu kalleim tehing oli 2 000 000EEK

Tartu korteriomandid



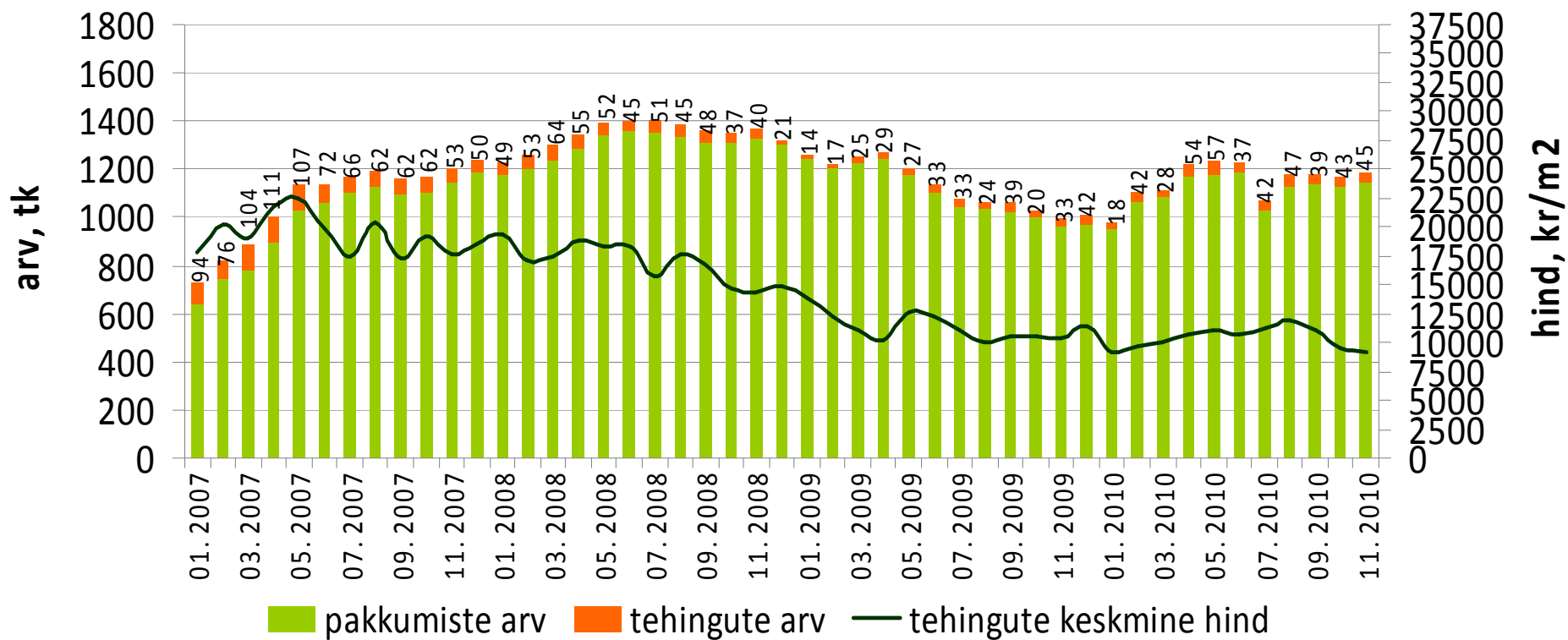
Allikad: Maa-amet, City24



Tehinguhind on muutunud võrreldes :

- hinnatipuga (mai 2007 .a.) -59%
- põhjaga (jaan 2010 .a.) +0,8%
- eelmise kuuga -3,7%
- kuu kalleim tehing oli 1 564 660EEK

Pärnu korteriomandid



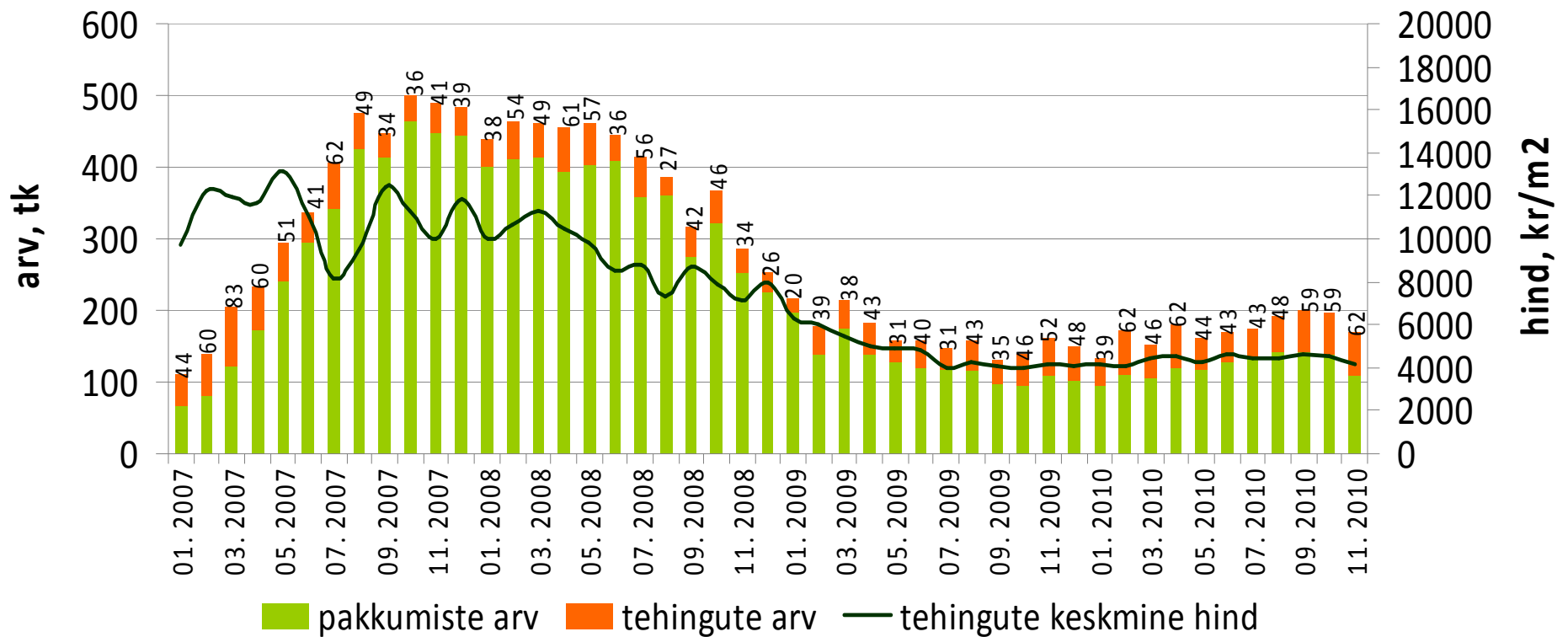
Allikad: Maa-amet, City24



Tehinguhind on muutunud võrreldes :

- hinnatipuga (mai 2007 .a.) -69%
- põhjaga (okt 2009 .a.) +3,7%
- eelmise kuuga -8,7%
- kuu kalleim tehing oli 1 330 000EEK

Narva korteriomandid



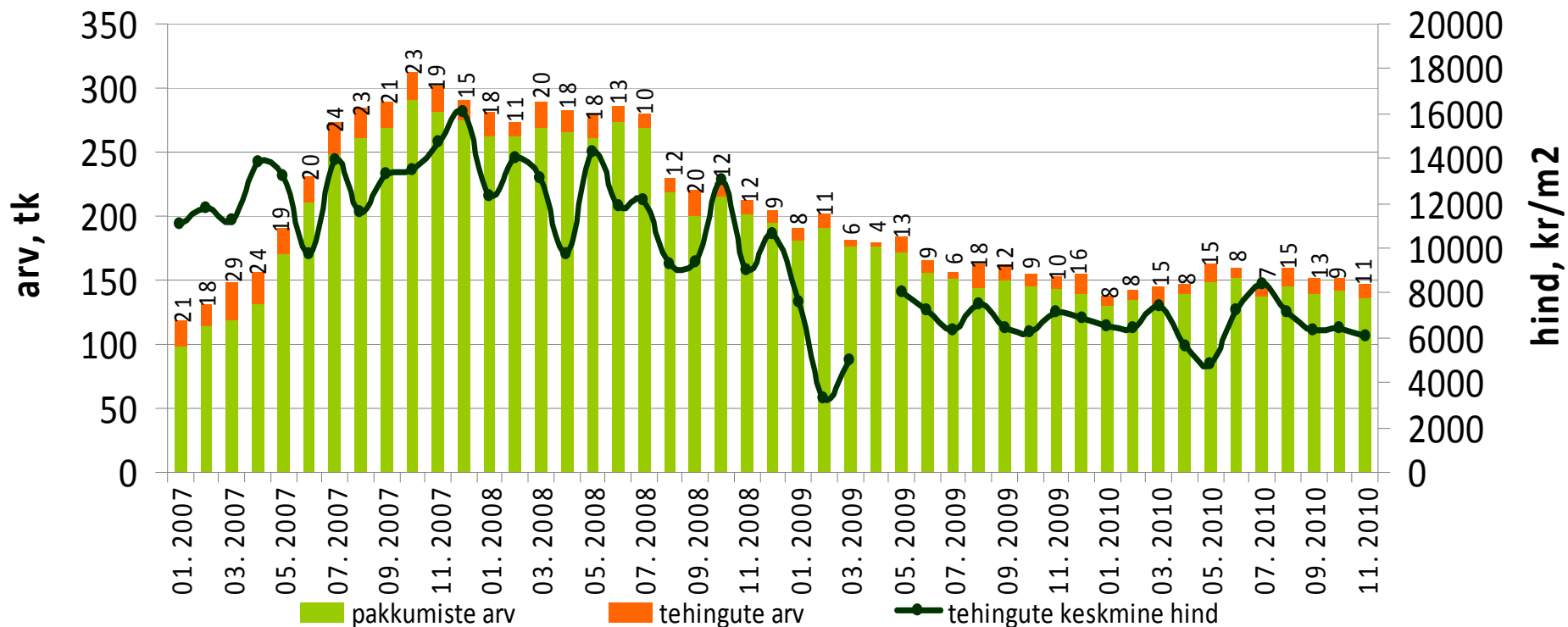
Allikad: Maa-amet, City24



Tehinguhind on muutunud võrreldes :

- hinnatipuga (dets 2007 .a.) -62%
- põhjaga (veeb 2009 .a.) +84,4%
- eelmise kuuga -6,6%
- kuu kalleim tehing oli 799 000EEK

Rakvere korteriomandid



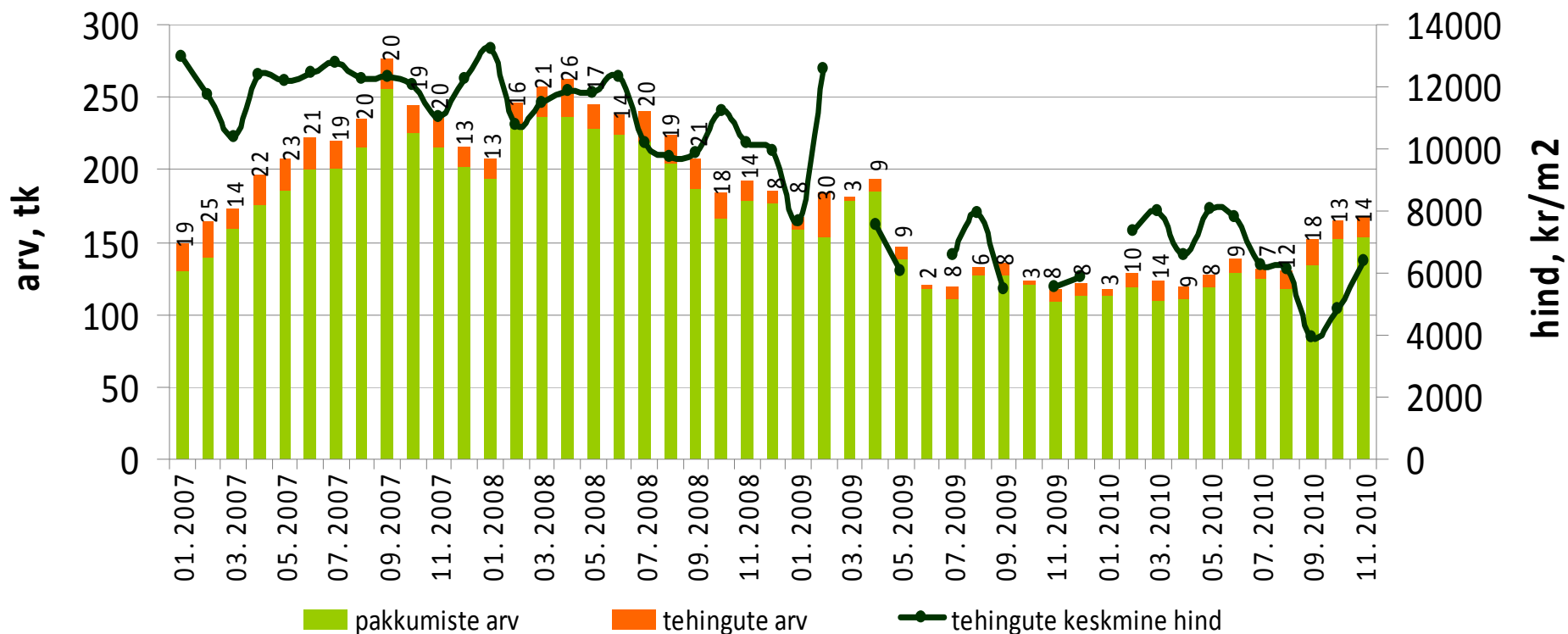
Allikad: Maa-amet, City24



Tehinguhind on muutunud võrreldes :

- hinnatipuga (jaan 2008 .a.) -32,5%
- põhjaga (sept 2010 .a.) +63,4%
- eelmise kuuga +23,3%
- kuu kalleim tehing oli 700 000EEK

Viljandi korteriomandid



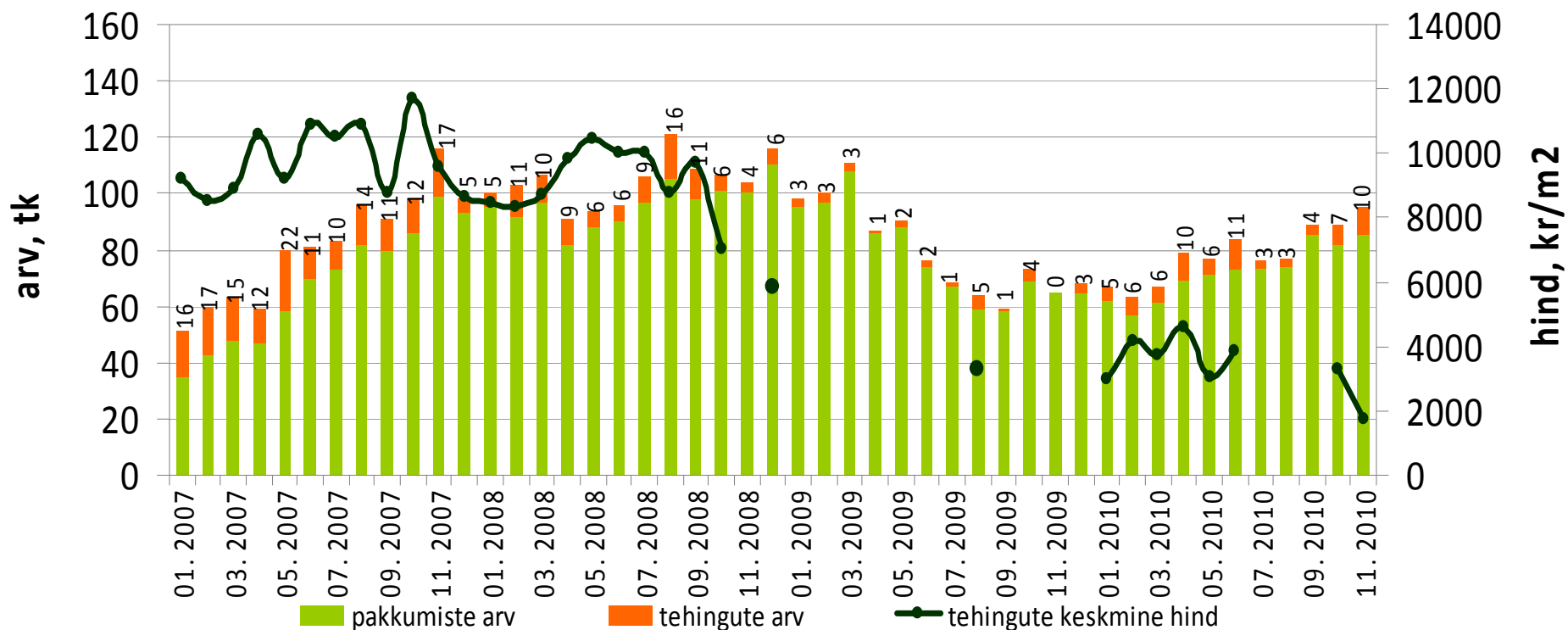
Allikad: Maa-amet, City24



Tehinguhind on muutunud võrreldes :

- hinnatipuga (okt 2007 .a.) -85%
- põhjaga: tegemist on viimaste aastate madalaima kuuga
- eelmise kuuga -46,7%
- kuu kalleim tehing oli 215 000EEK

Paide korteriomandid



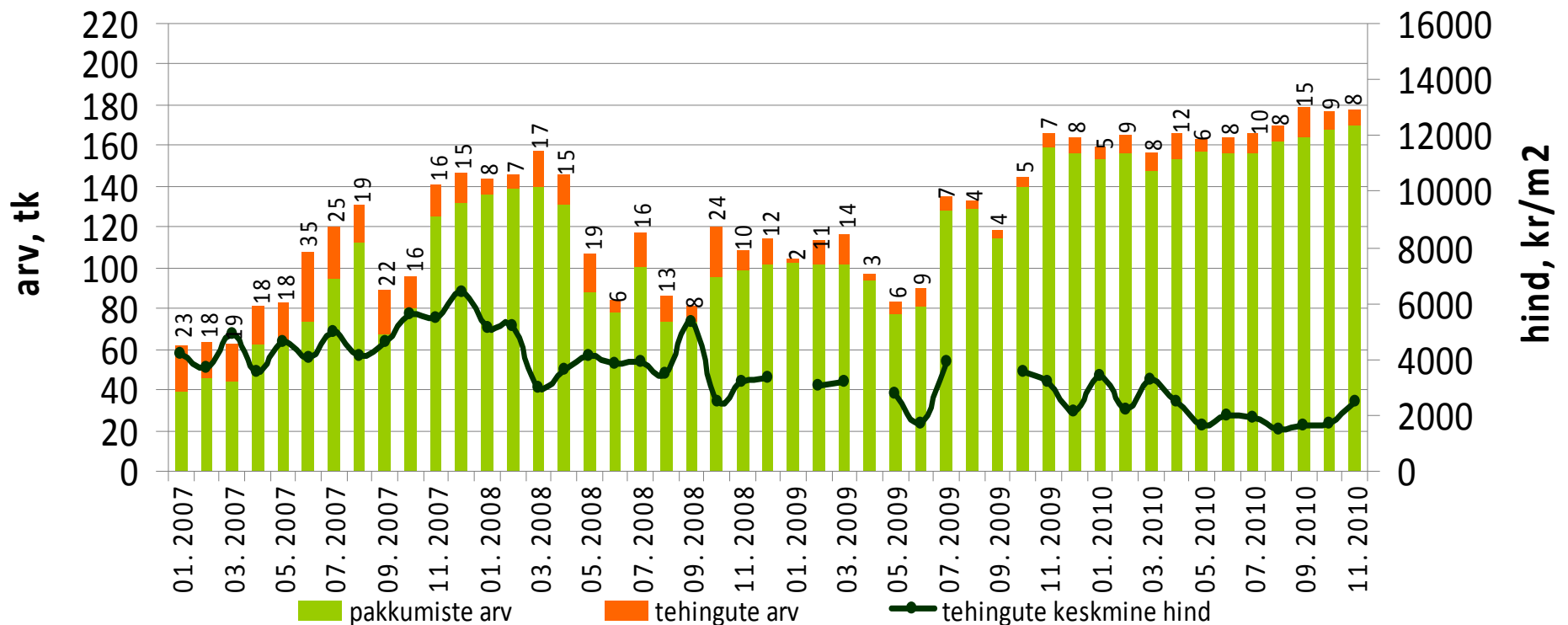
Allikad: Maa-amet, City24



Tehinguhind on muutunud võrreldes :

- hinnatipuga (dets 2007 .a.) -61%
- põhjaga (aug 2010 .a.) +63,4%
- eelmise kuuga 44,1%
- kuu kalleim tehing oli 300 000EEK

Valga korteriomandid



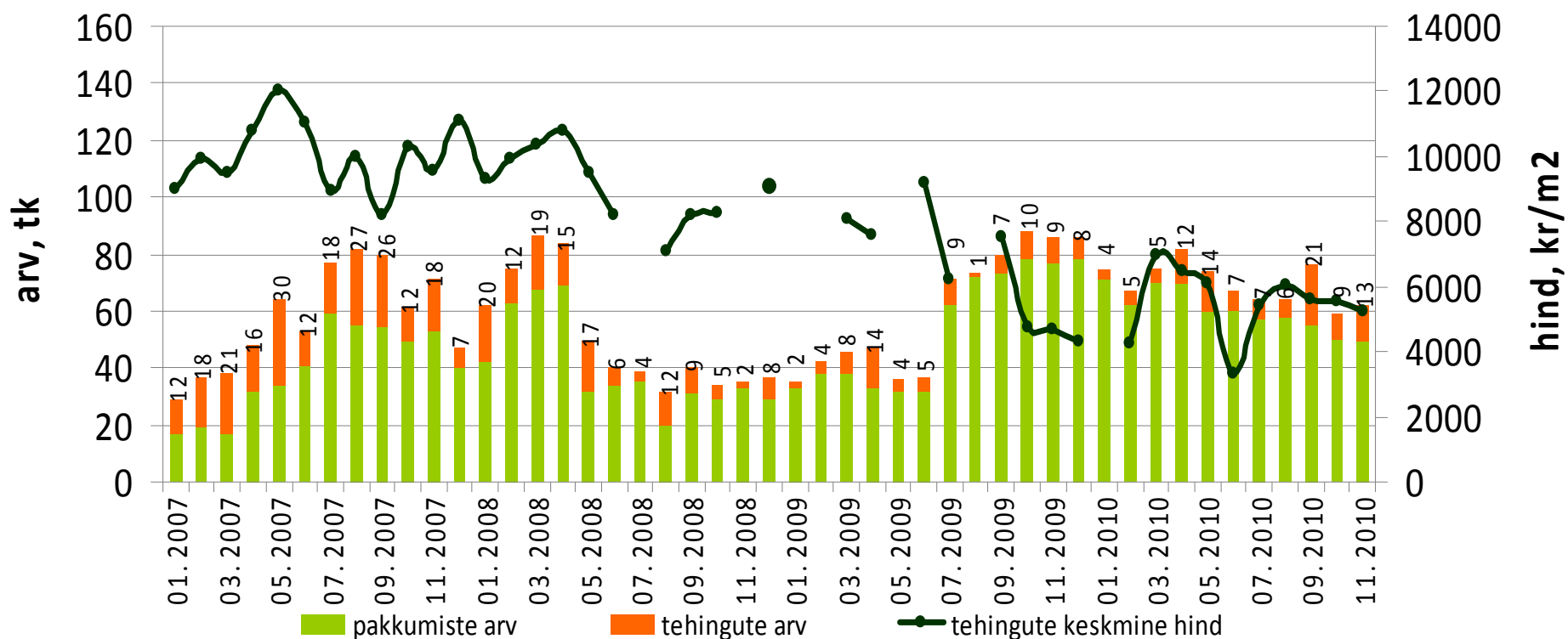
Allikad: Maa-amet, City24



Tehinguhind on muutunud võrreldes :

- hinnatipuga (mai 2007 .a.) -56%
- põhjaga (juuni 2010 .a.) +57,4%
- eelmise kuuga -5%
- kuu kalleim tehing oli 550 000EEK

Võru korteriomandid



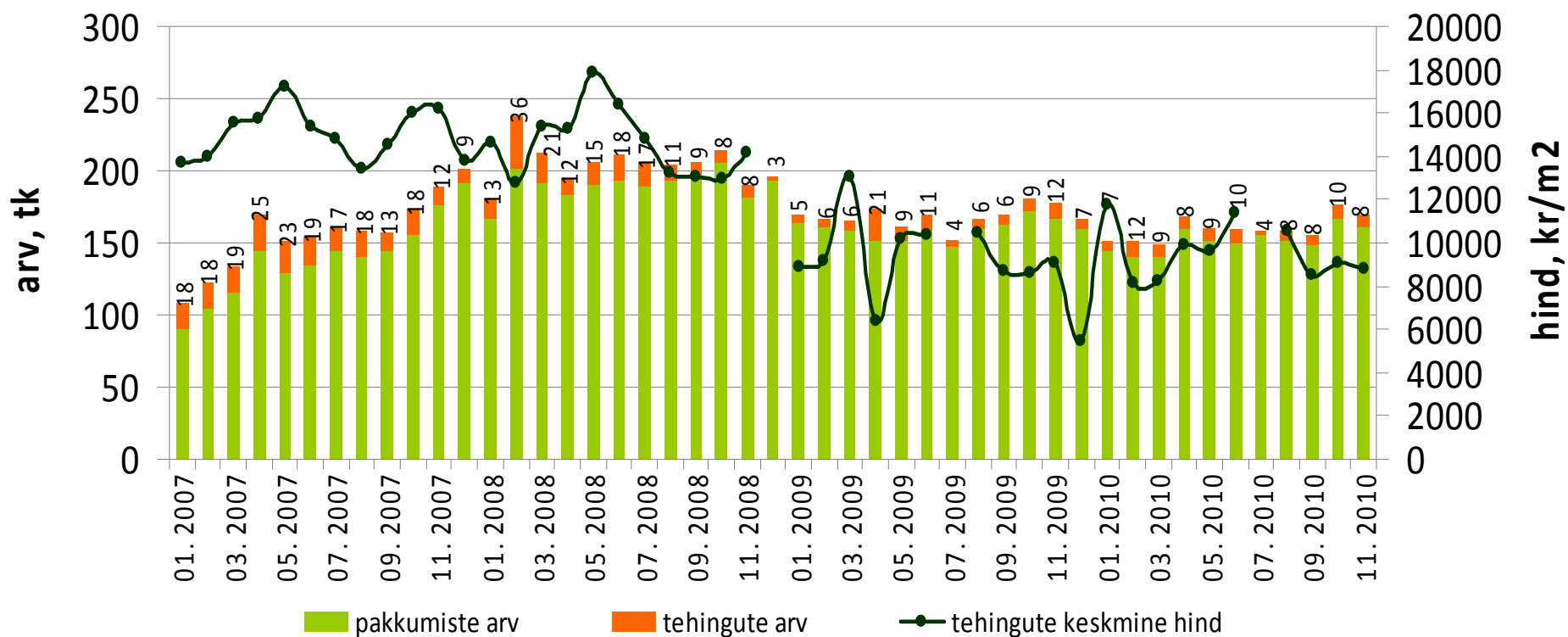
Allikad: Maa-amet, City24



Tehinguhind on muutunud võrreldes :

- hinnatipuga (mai 2008 .a.) -51%
- põhjaga (apr 2009 .a.) +36,4%
- eelmise kuuga -3,4%
- kuu kalleim tehing oli 1 068 000EEK

Kuressaare korteriomandid



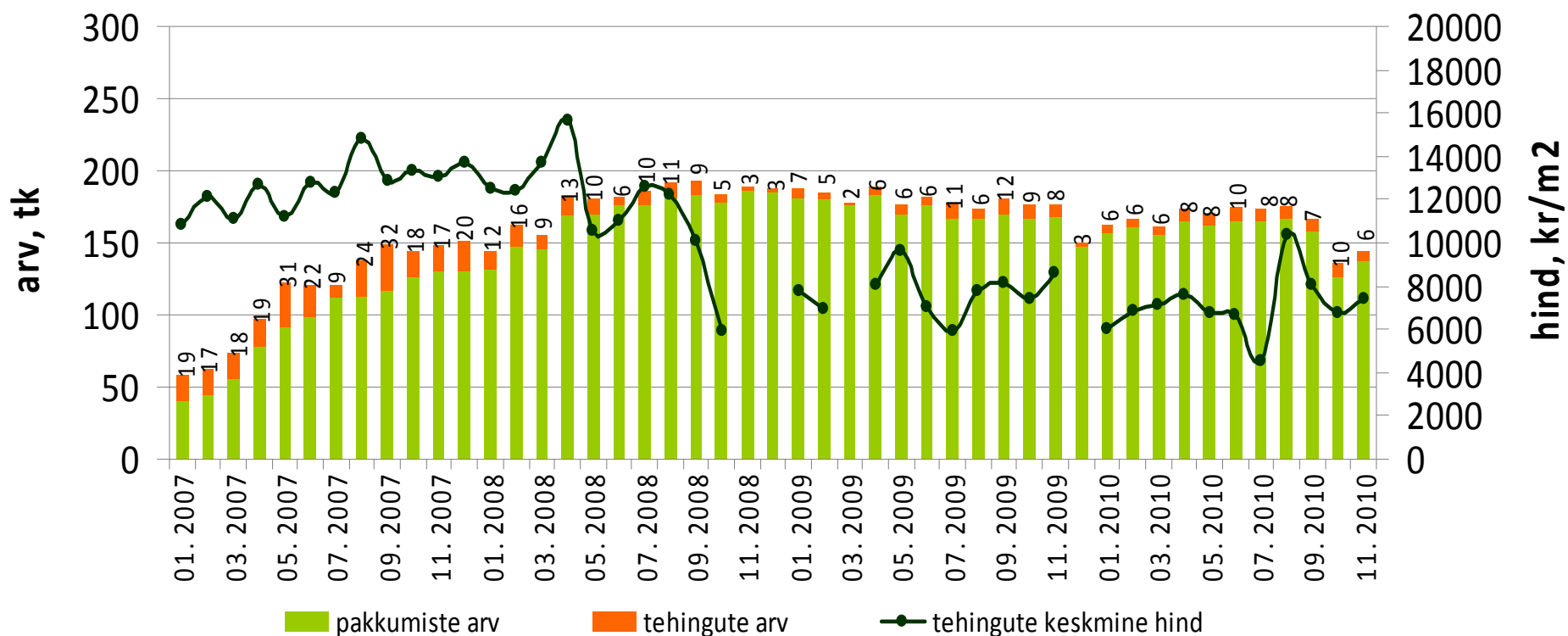
Allikad: Maa-amet, City24



Tehinguhind on muutunud võrreldes :

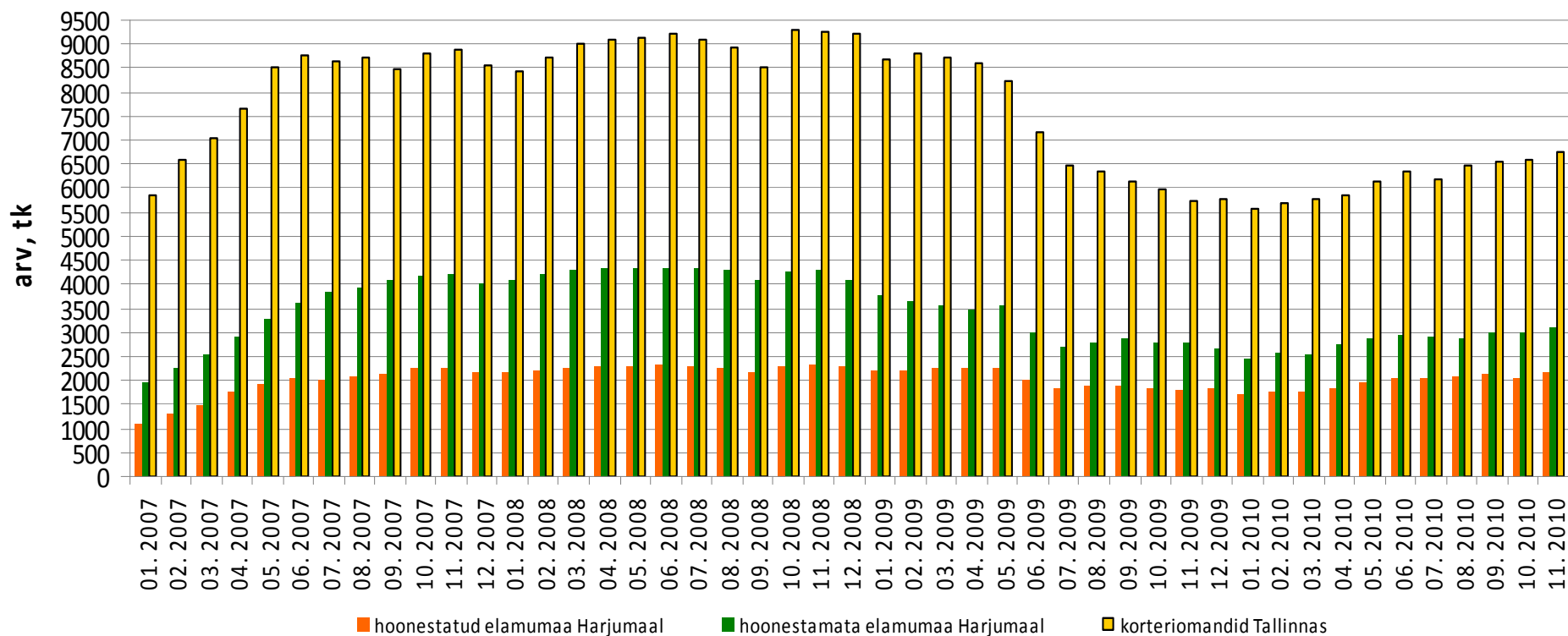
- hinnatipuga (apr 2008 .a.) -53%
- põhjaga (juuli 2010 .a.) +61,3%
- eelmise kuuga +9%
- kuu kalleim tehing oli 1 000 000EEK

Haapsalu korteriomandid



Allikad: Maa-amet, City24

Elukondliku kinnisvara pakkumiste arv



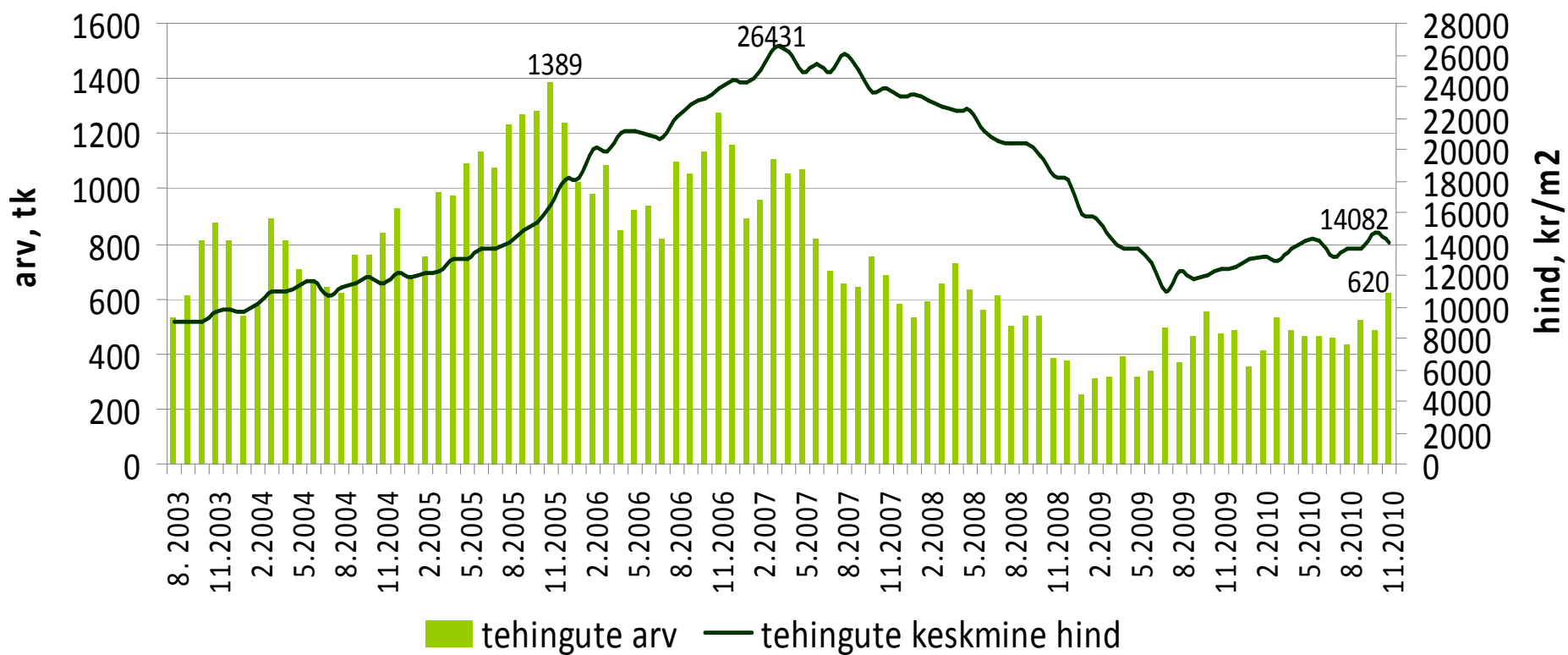
Allikad: City24



Tehinguhind on muutunud võrreldes :

- hinnatipuga (märts 2007 .a.) -47%
- põhjaga (juuli 2009 .a.) +28,3%
- eelmise kuuga -3,9%
- kuu kalleim tehing oli 5 500 000EEK

Tallinna korteriomandid



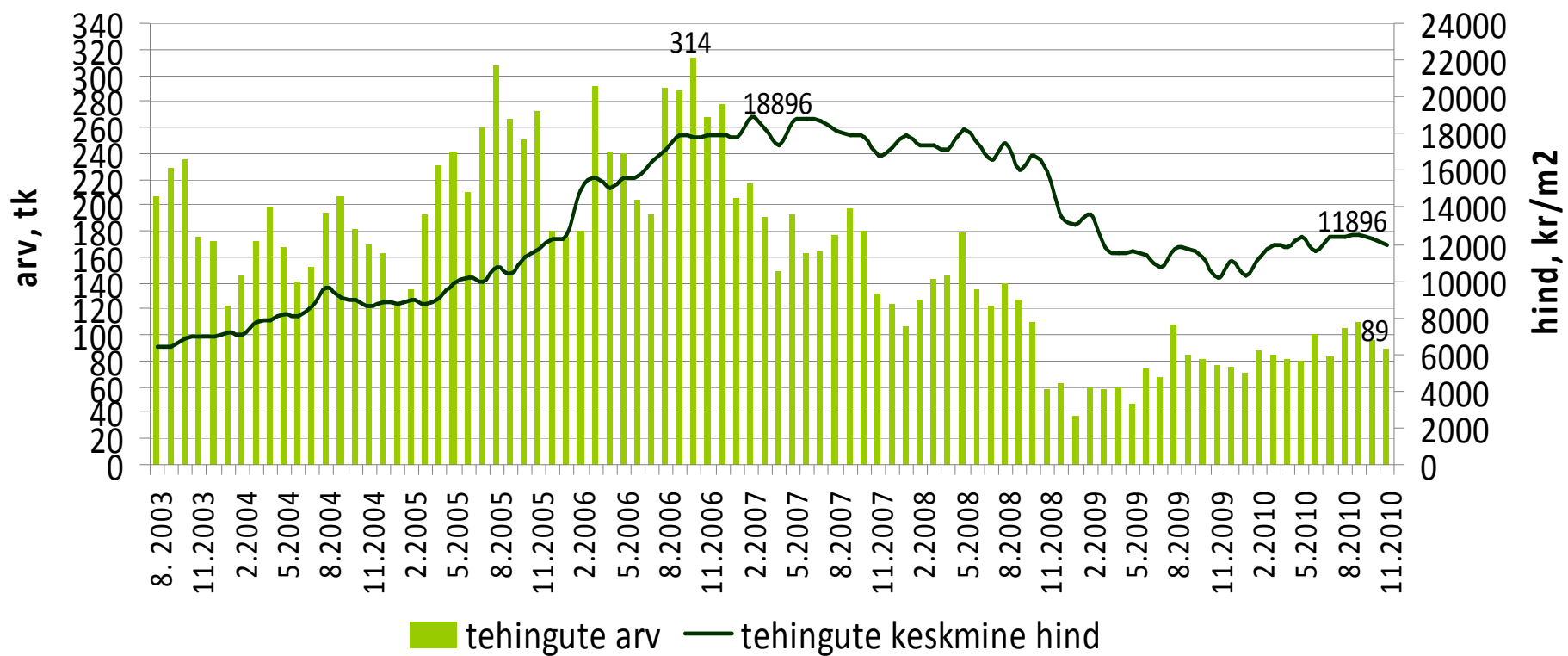
Allikad: Maa-amet



Tehinguhind on muutunud võrreldes :

- hinnatipuga (veeb 2007 .a.) -37%
- põhjaga (nov 2009 .a.) +17,5%
- eelmise kuuga -3,2%
- kuu kalleim tehing oli 2 000 000EEK

Tartu korteriomandid



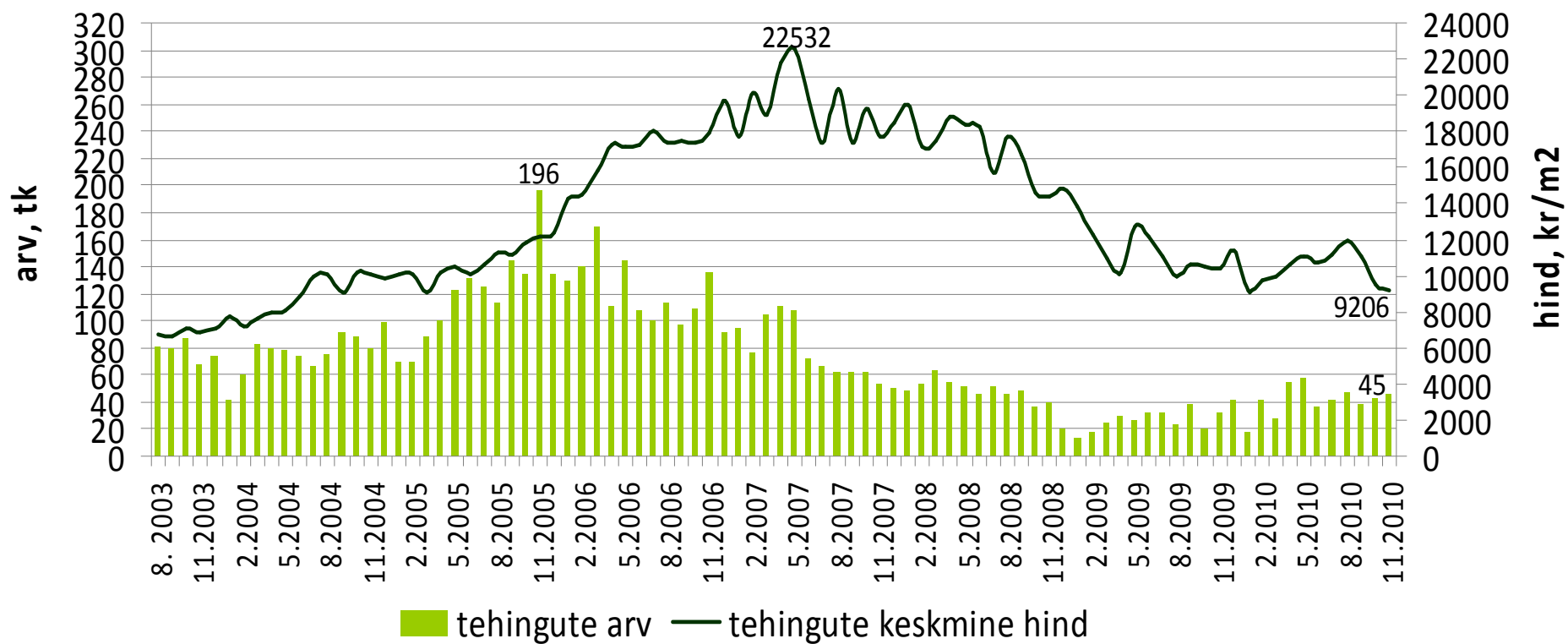
Allikad: Maa-amet



Tehinguhind on muutunud võrreldes :

- hinnatipuga (mai 2007 .a.) -59%
- põhjaga (jaan 2010 .a.) +0,8%
- eelmise kuuga -3,7%
- kuu kalleim tehing oli 1 564 660EEK

Pärnu korteriomandid



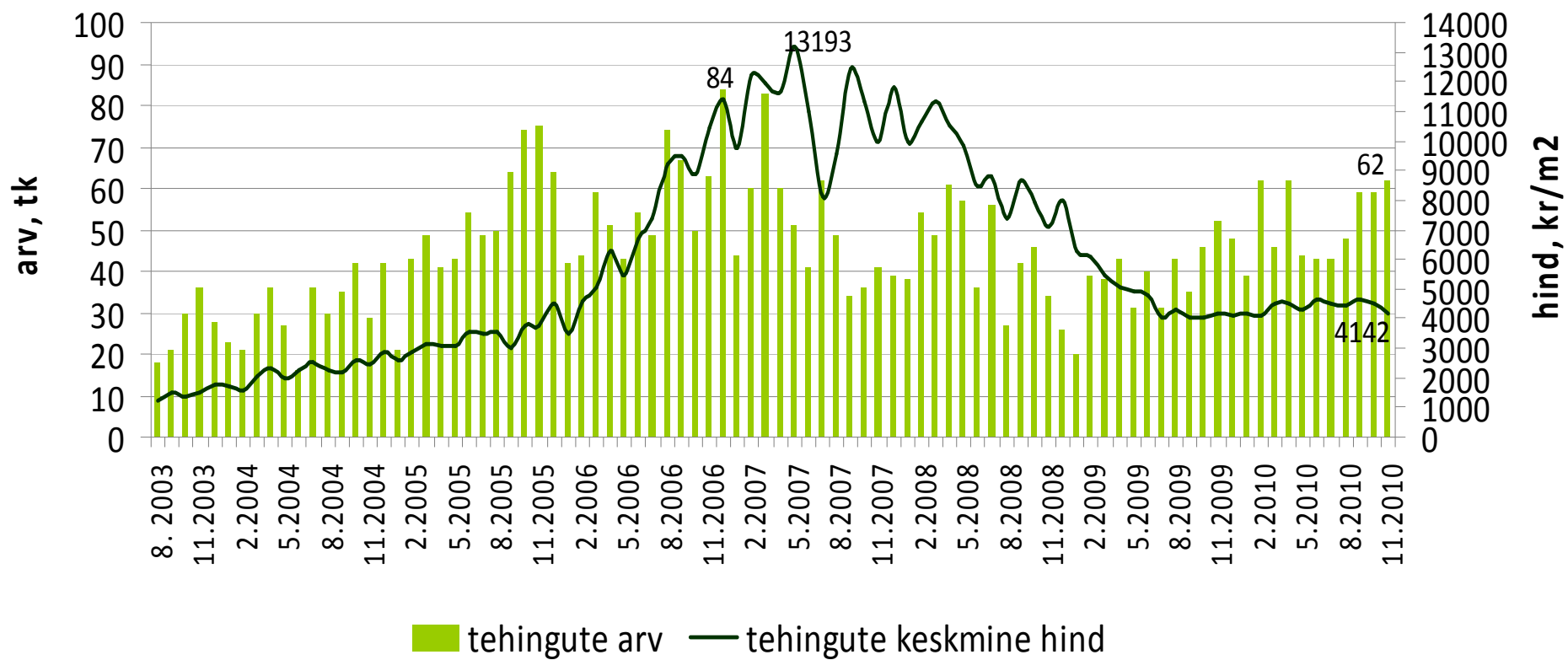
Allikad: Maa-amet



Tehinguhind on muutunud võrreldes :

- hinnatipuga (mai 2007 .a.) -69%
- põhjaga (okt 2009 .a.) +3,7%
- eelmise kuuga -8,7%
- kuu kalleim tehing oli 1 330 000EEK

Narva korteriomandid



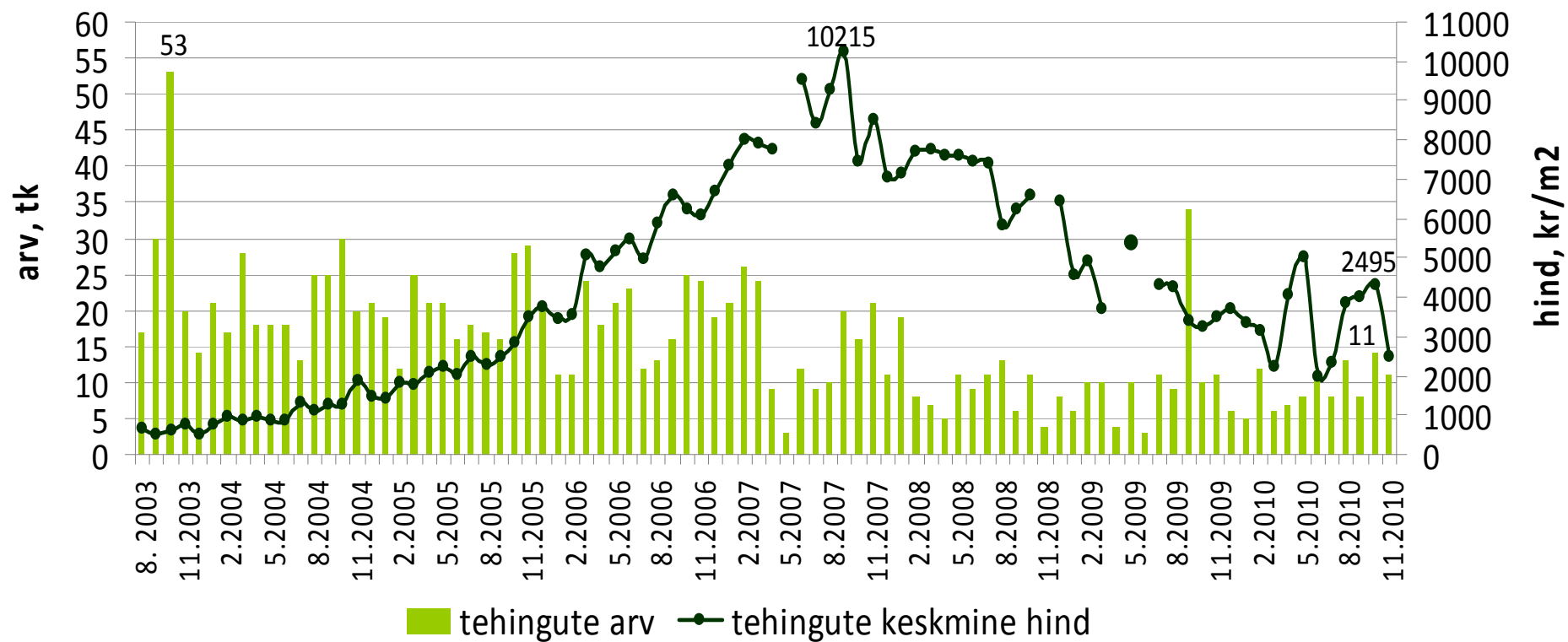
Allikad: Maa-amet



Tehinguhind on muutunud võrreldes :

- hinnatipuga (sept 2007 .a.) -76%
- põhjaga (märts 2010 .a.) +11,6%
- eelmise kuuga -41,9%
- kuu kalleim tehing oli 420 000EEK

Jõhvi korteriomandid



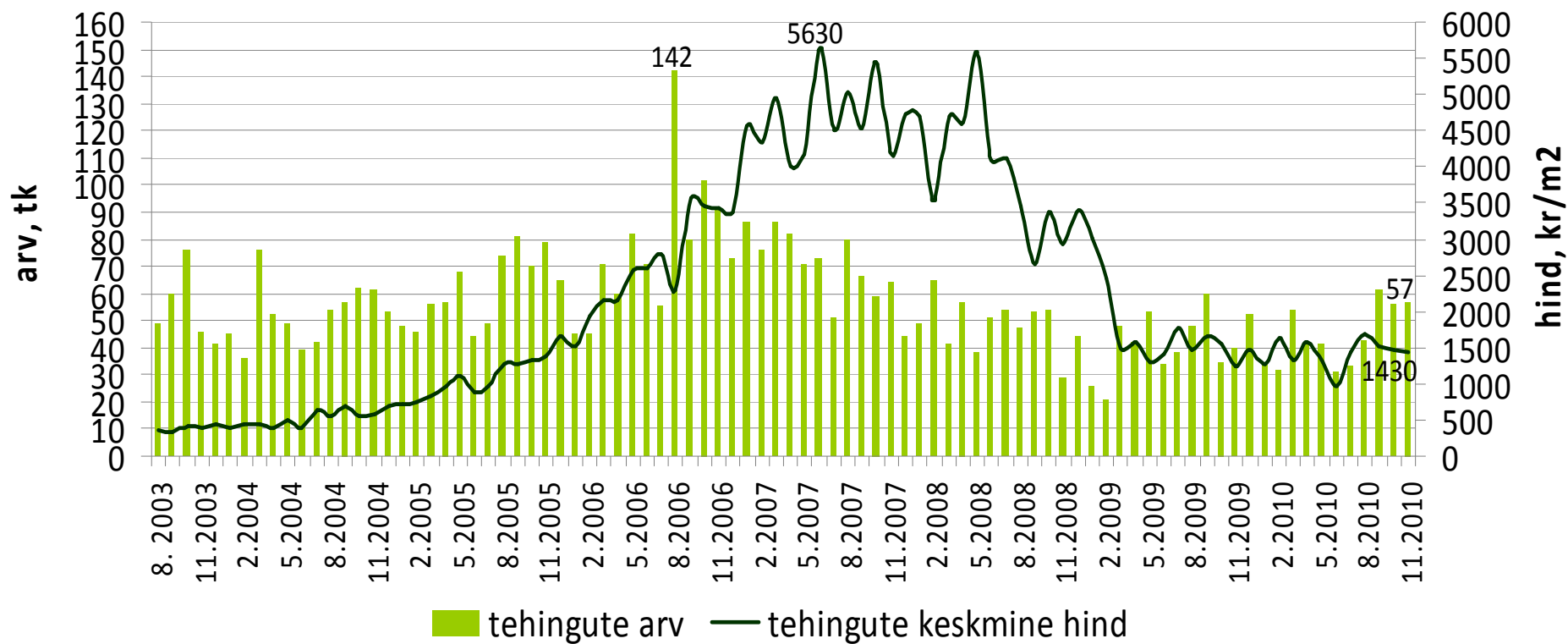
Allikad: Maa-amet



Tehinguhind on muutunud võrreldes :

- hinnatipuga (juuni 2007 .a.) -75%
- põhjaga (juuni 2010 .a.) +49%
- eelmise kuuga -2,4%
- kuu kalleim tehing oli 410 000EEK

Kohtla-Järve korteriomandid



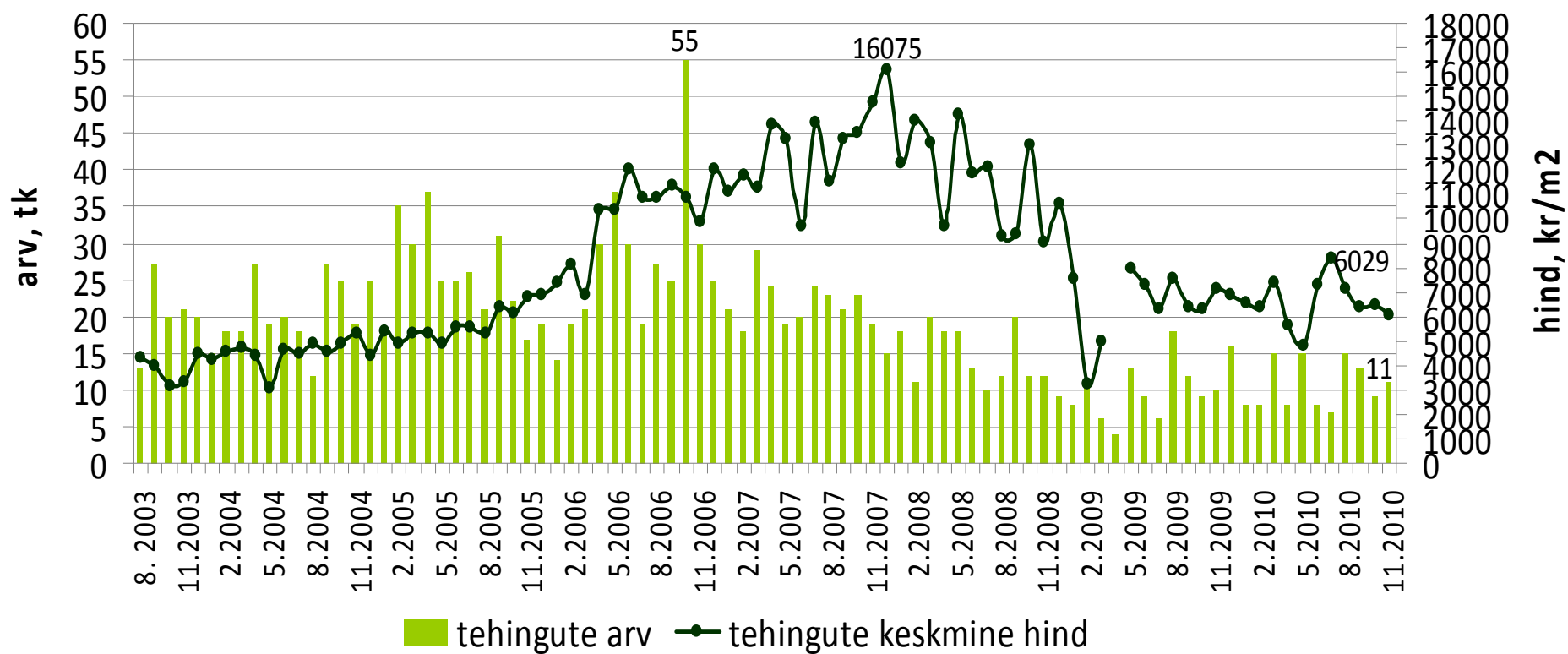
Allikad: Maa-amet



Tehinguhind on muutunud võrreldes :

- hinnatipuga (dets 2007 .a.) -62%
- põhjaga (veeb 2009 .a.) +84,4%
- eelmise kuuga -6,6%
- kuu kalleim tehing oli 799 000EEK

Rakvere korteriomandid



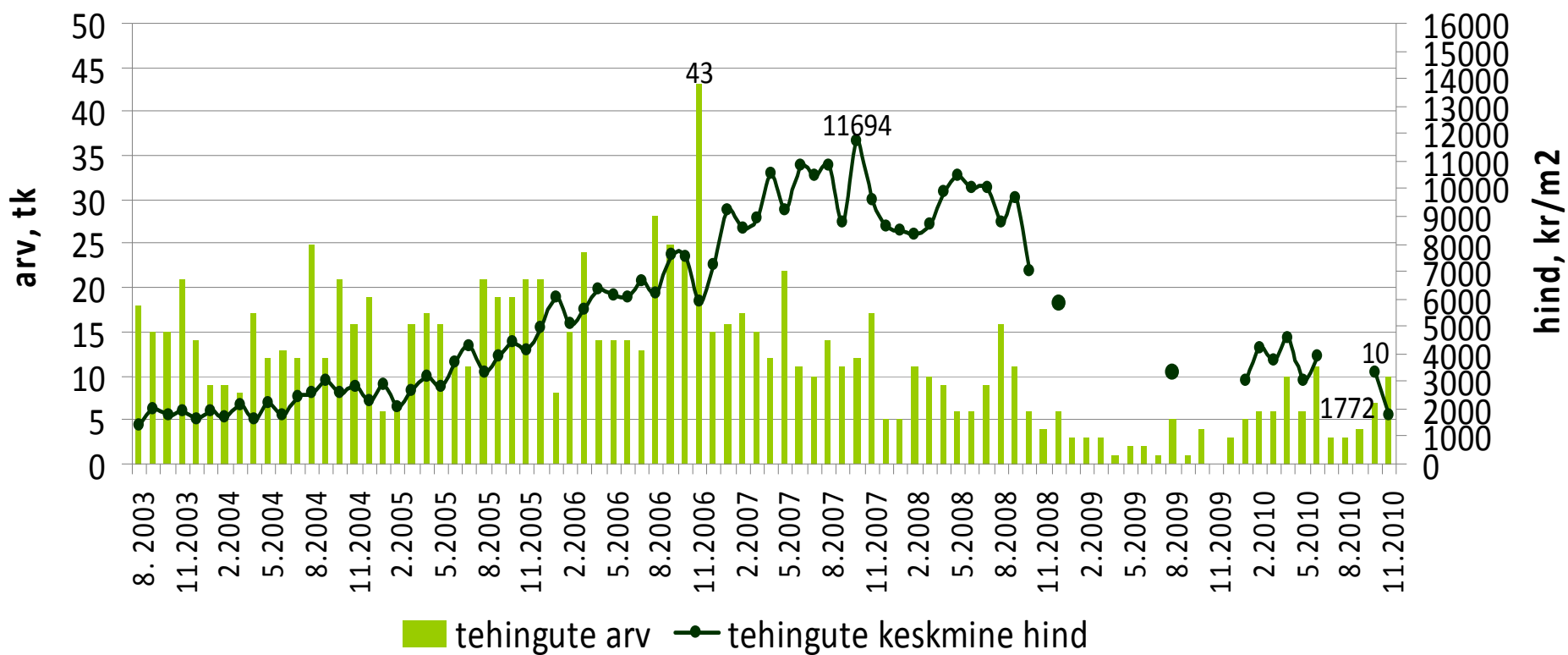
Allikad: Maa-amet



Tehinguhind on muutunud võrreldes :

- hinnatipuga (okt 2007 .a.) -85%
- põhjaga: tegemist on viimaste aastate madalaima kuuga
- eelmise kuuga -46,7%
- kuu kalleim tehing oli 215 000EEK

Paide korteriomandid



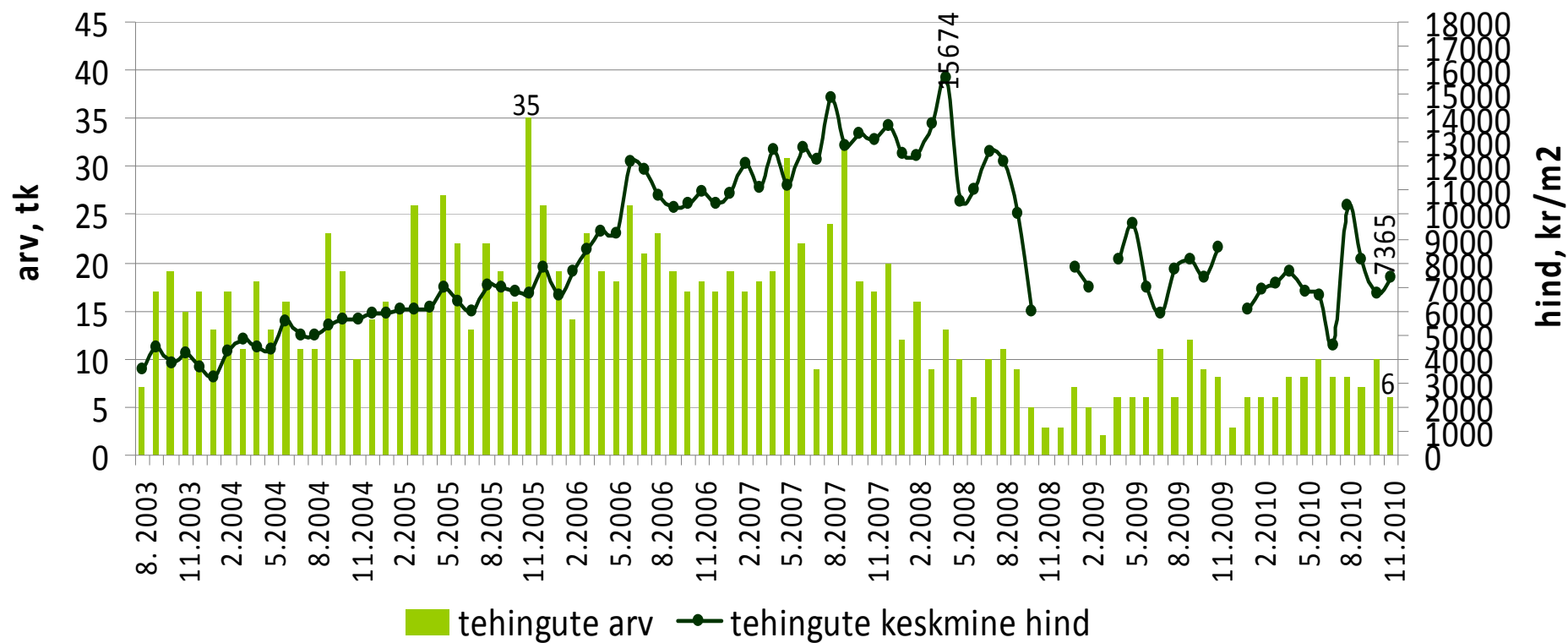
Allikad: Maa-amet



Tehinguhind on muutunud võrreldes :

- hinnatipuga (apr 2008 .a.) -53%
- põhjaga (juuli 2010 .a.) +61,3%
- eelmise kuuga +9%
- kuu kalleim tehing oli 1 000 000EEK

Haapsalu korteriomandid



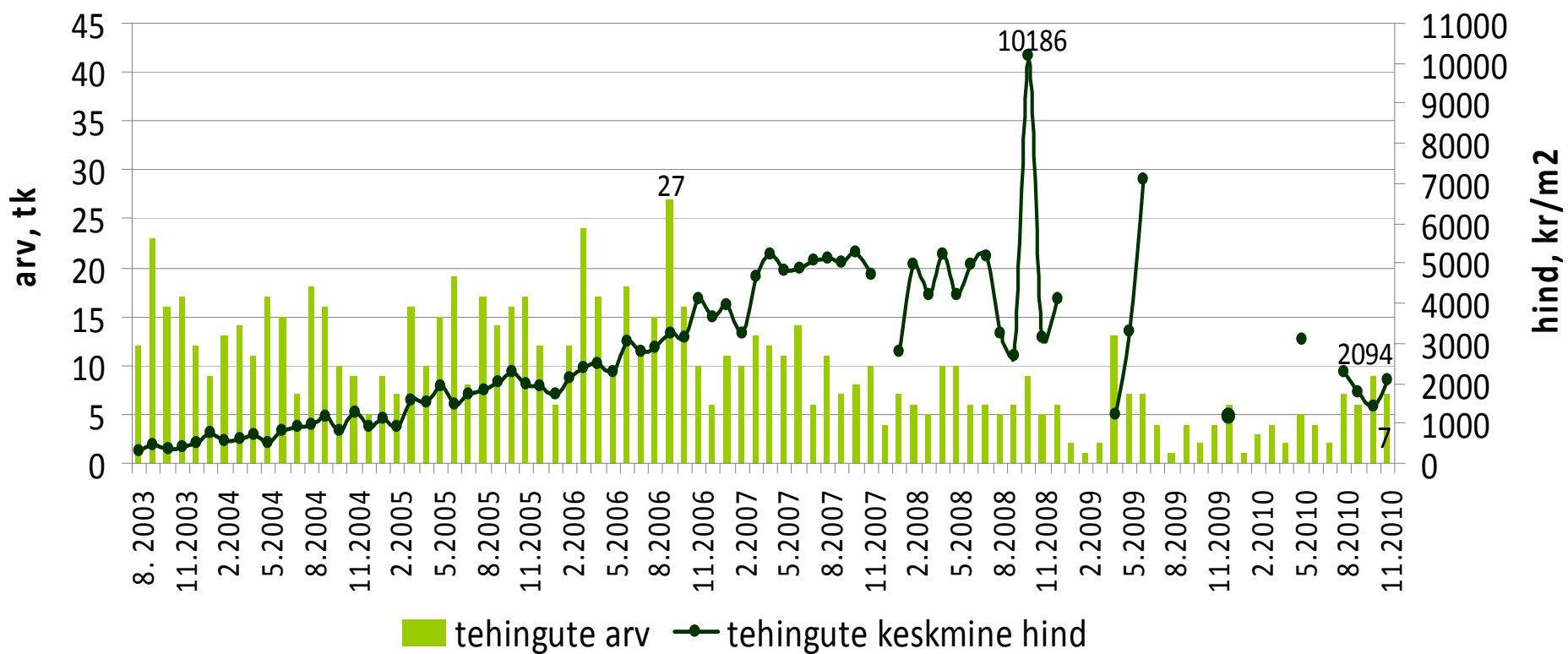
Allikad: Maa-amet



Tehinguhind on muutunud võrreldes :

- hinnatipuga (okt 2008 .a.) -79%
- põhjaga (dets 2009 .a.) +81,3%
- eelmise kuuga +45,3%
- kuu kalleim tehing oli 270 000EEK

Jõgeva korteriomandid



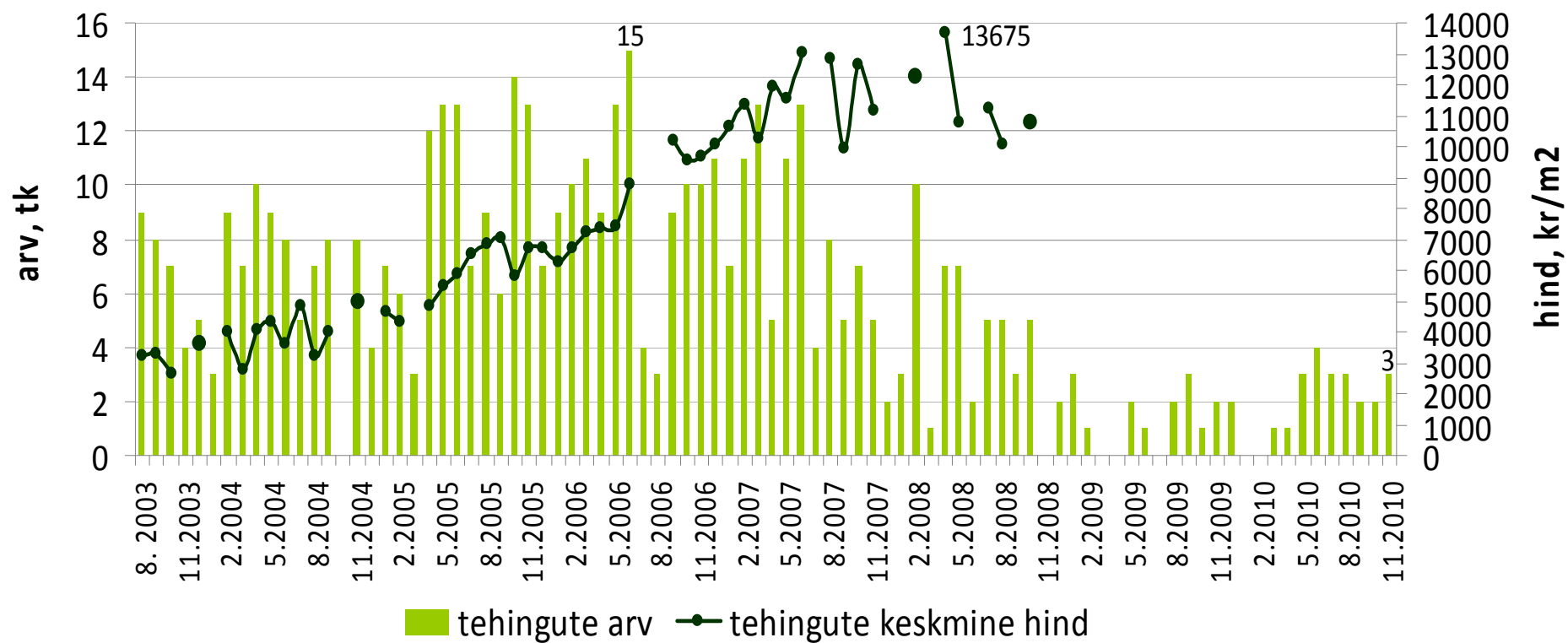
Allikad: Maa-amet



Tehinguhind on muutunud võrreldes :

- hinnatipuga: ametlik hinnainfo puudub
- põhjaga: ametlik hinnainfo puudub
- eelmise kuuga: ametlik hinnainfo puudub
- kuu kalleim tehing: ametlik hinnainfo puudub

Rapla korteriomandid



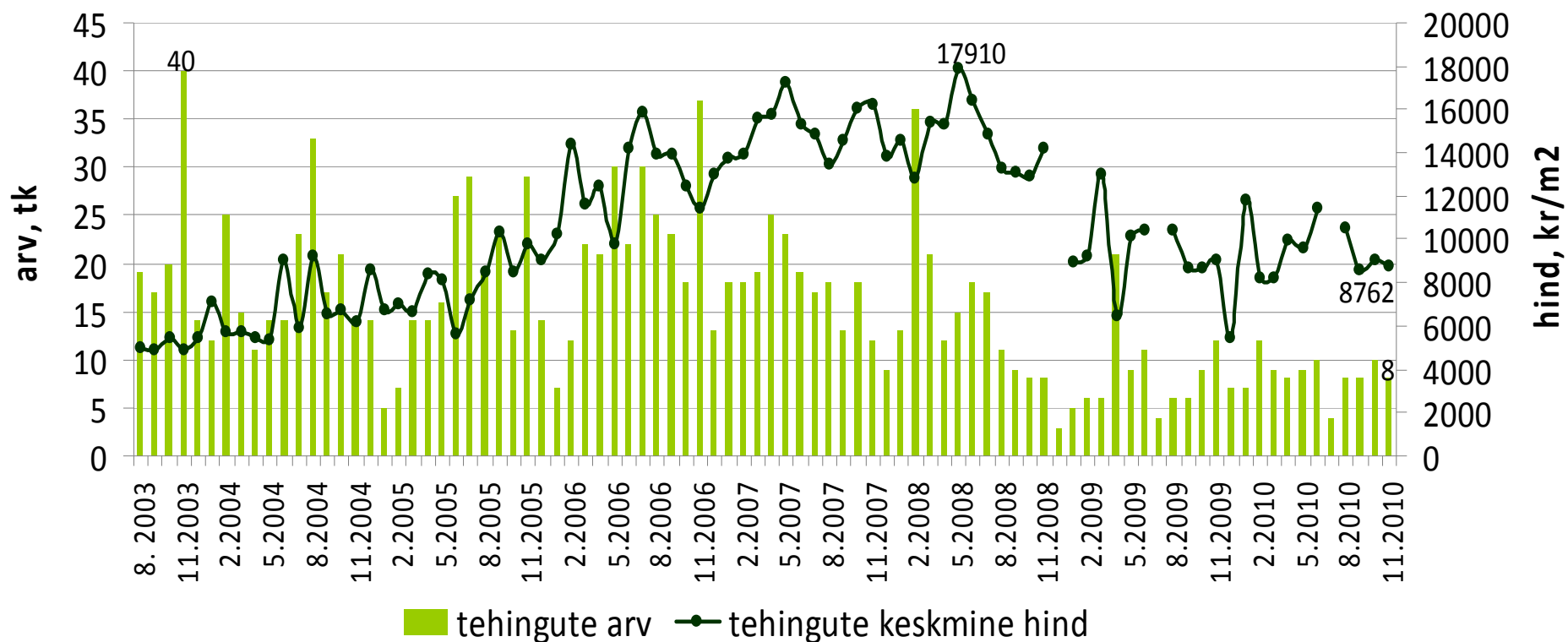
Allikad: Maa-amet



Tehinguhind on muutunud võrreldes :

- hinnatipuga (mai 2008 .a.) -51%
- põhjaga (apr 2009 .a.) +36,4%
- eelmise kuuga -3,4%
- kuu kalleim tehing oli 1 068 000EEK

Kuressaare korteriomandid



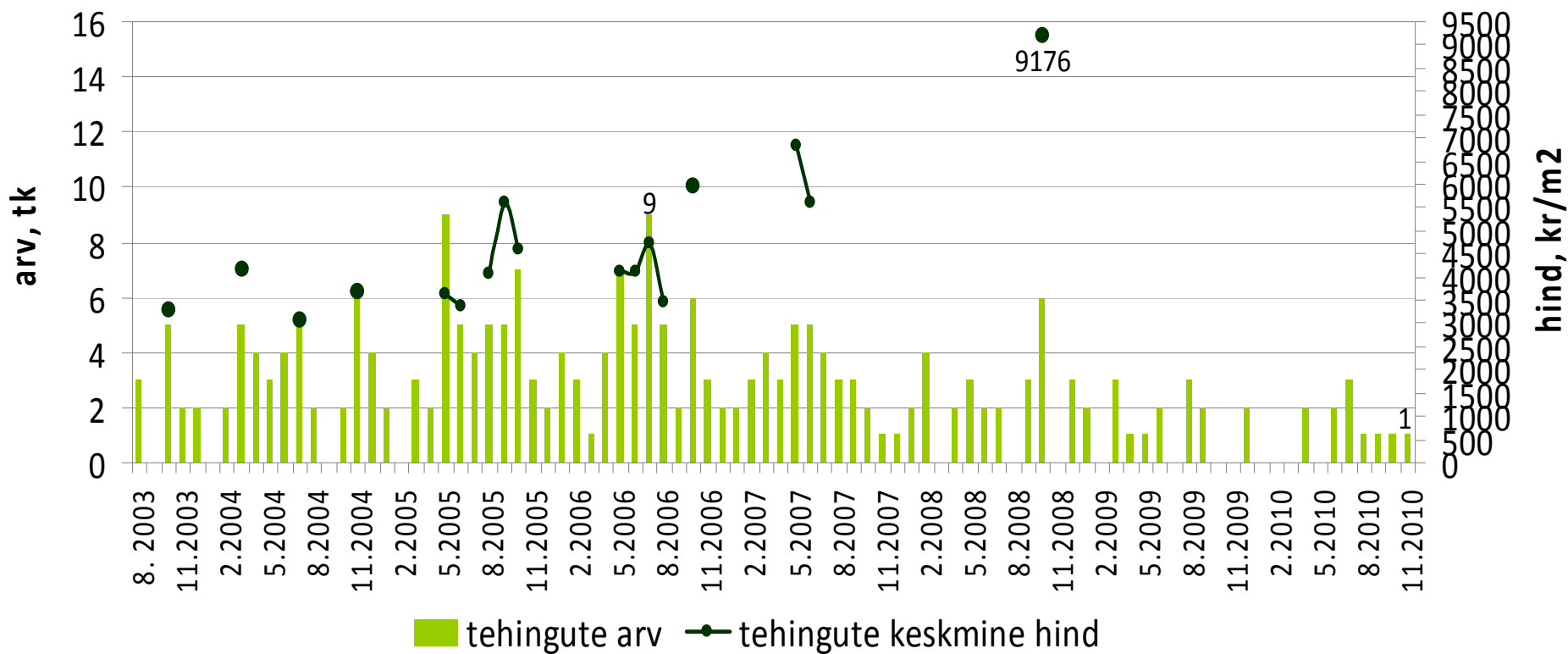
Allikad: Maa-amet



Tehinguhind on muutunud võrreldes :

- hinnatipuga: ametlik hinnainfo puudub
- põhjaga: ametlik hinnainfo puudub
- eelmise kuuga: ametlik hinnainfo puudub
- kuu kalleim tehing: ametlik hinnainfo puudub

Kärdla korteriomandid



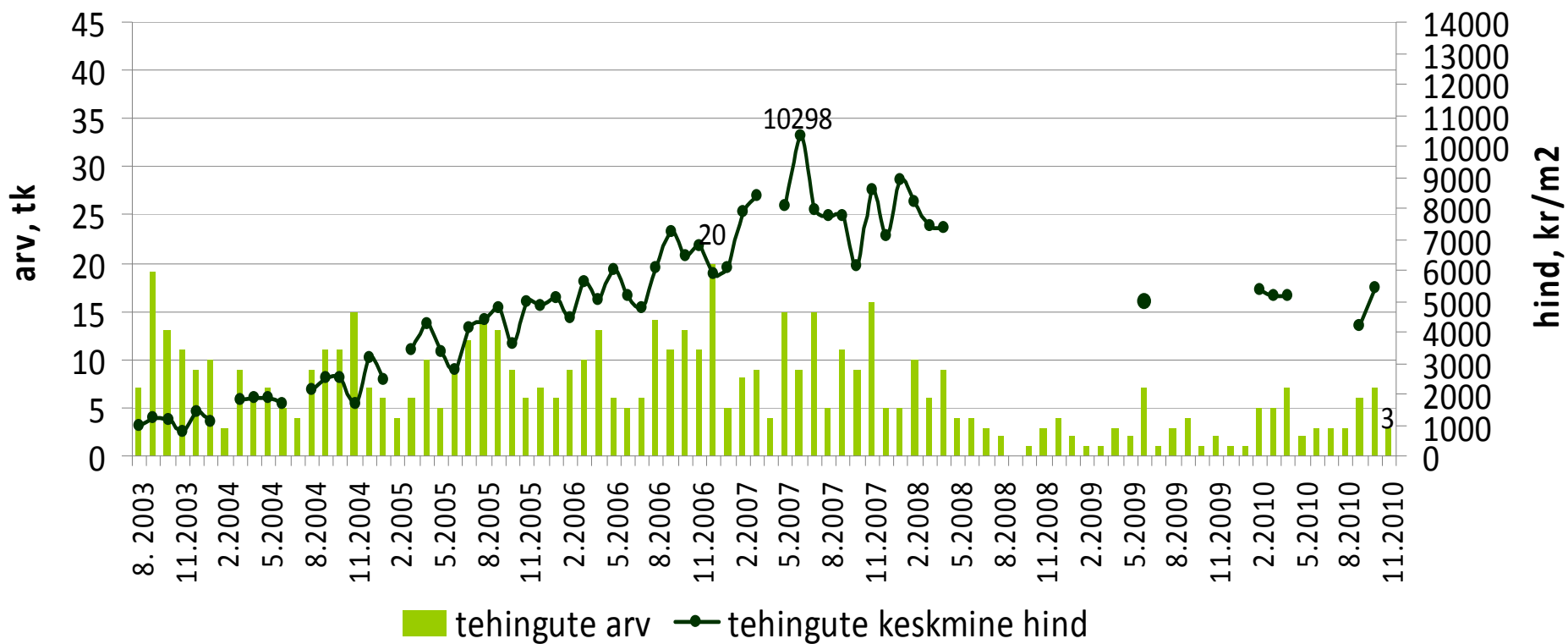
Allikad: Maa-amet



Tehinguhind on muutunud võrreldes:

- hinnatipuga: ametlik hinnainfo puudub
- põhjaga: ametlik hinnainfo puudub
- eelmise kuuga: ametlik hinnainfo puudub
- kuu kalleim tehing: ametlik hinnainfo puudub

Põlva korteriomandid



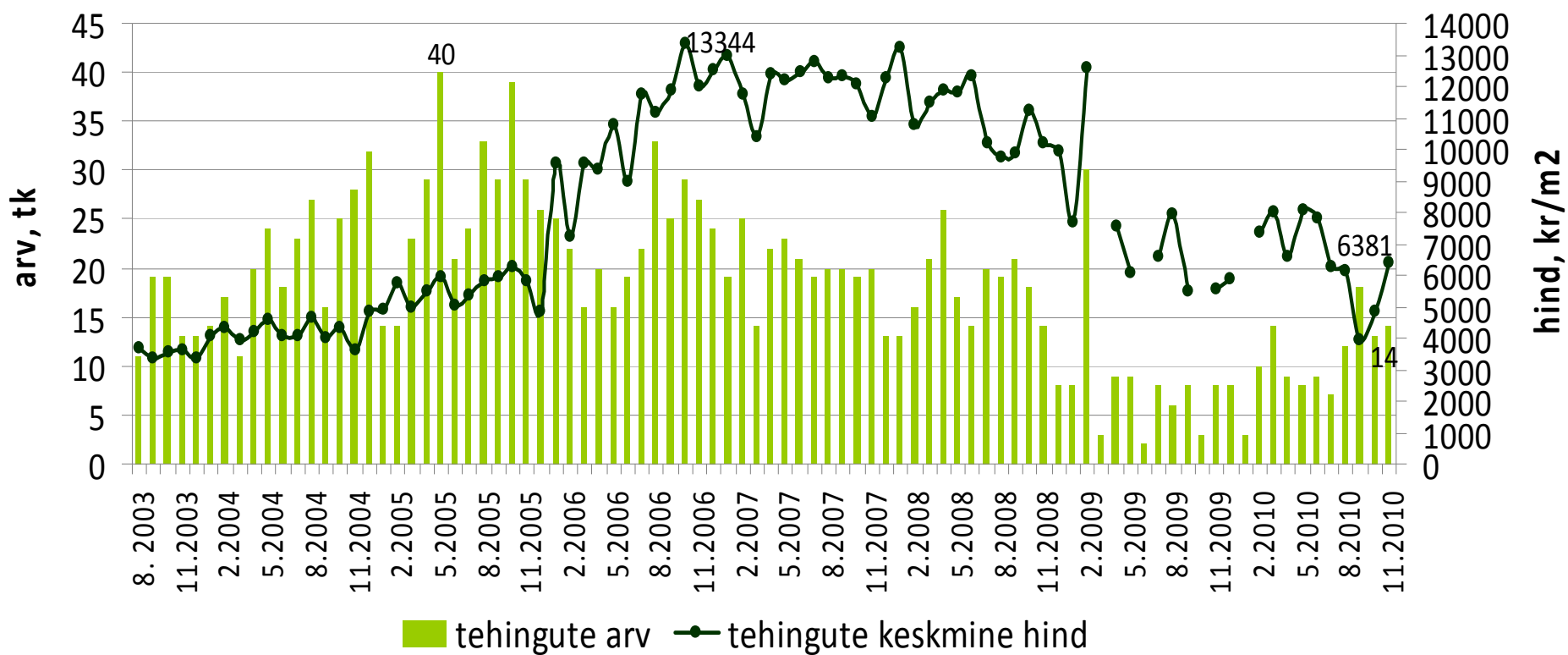
Allikad: Maa-amet



Tehinguhind on muutunud võrreldes :

- hinnatipuga (jaan 2008 .a.) -32,5%
- põhjaga (sept 2010 .a.) +63,4%
- eelmise kuuga +23,3%
- kuu kalleim tehing oli 700 000EEK

Viljandi korteriomandid



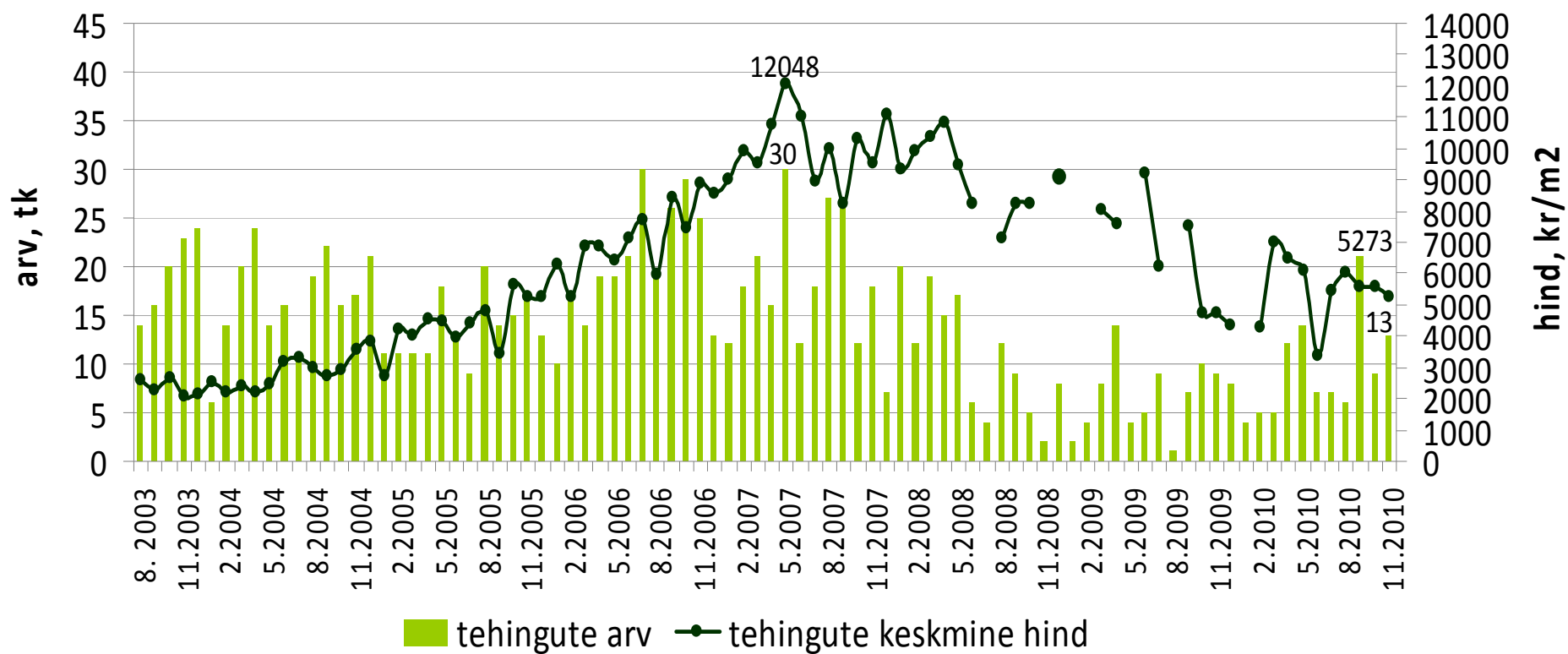
Allikad: Maa-amet



Tehinguhind on muutunud võrreldes :

- hinnatipuga (mai 2007 .a.) -56%
- põhjaga (juuni 2010 .a.) +57,4%
- eelmise kuuga -5%
- kuu kalleim tehing oli 550 000EEK

Võru korteriomandid



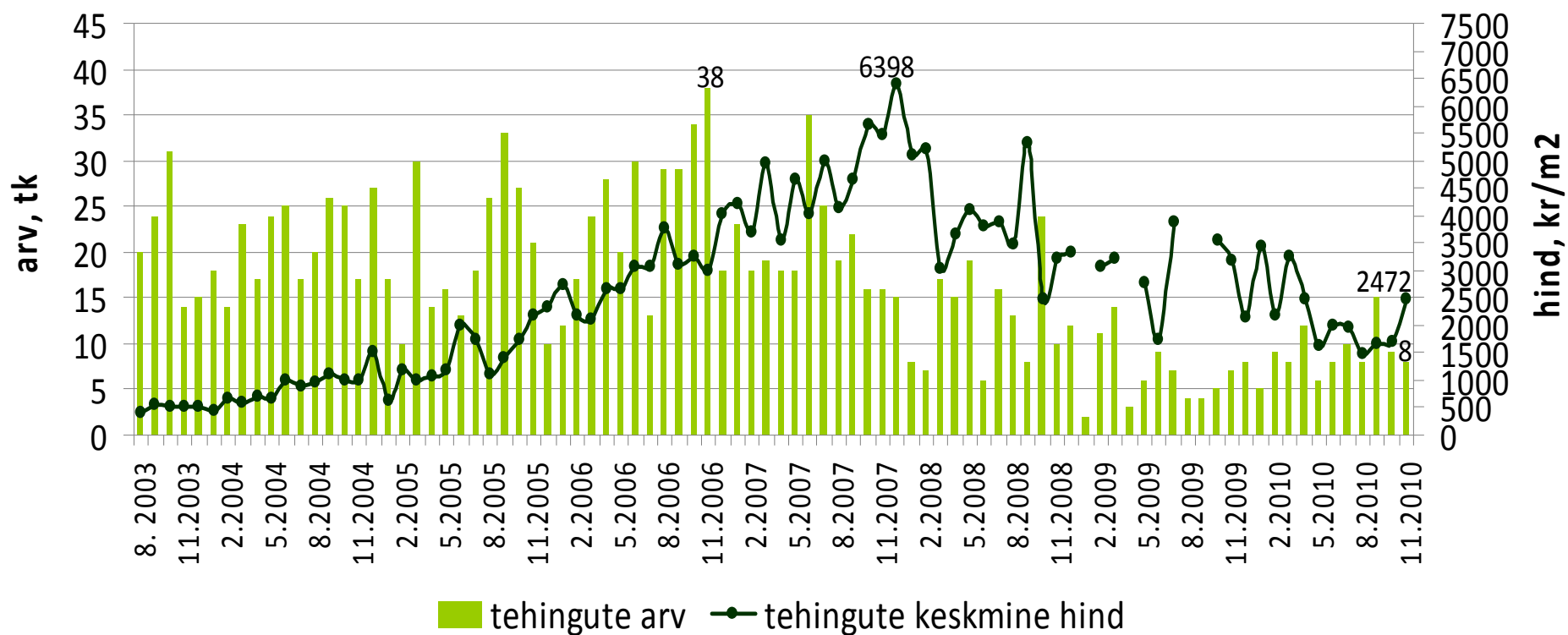
Allikad: Maa-amet



Tehinguhind on muutunud võrreldes :

- hinnatipuga (dets 2007 .a.) -61%
- põhjaga (aug 2010 .a.) +63,4%
- eelmise kuuga 44,1%
- kuu kalleim tehing oli 300 000EEK

Valga korteriomandid



Allikad: Maa-amet